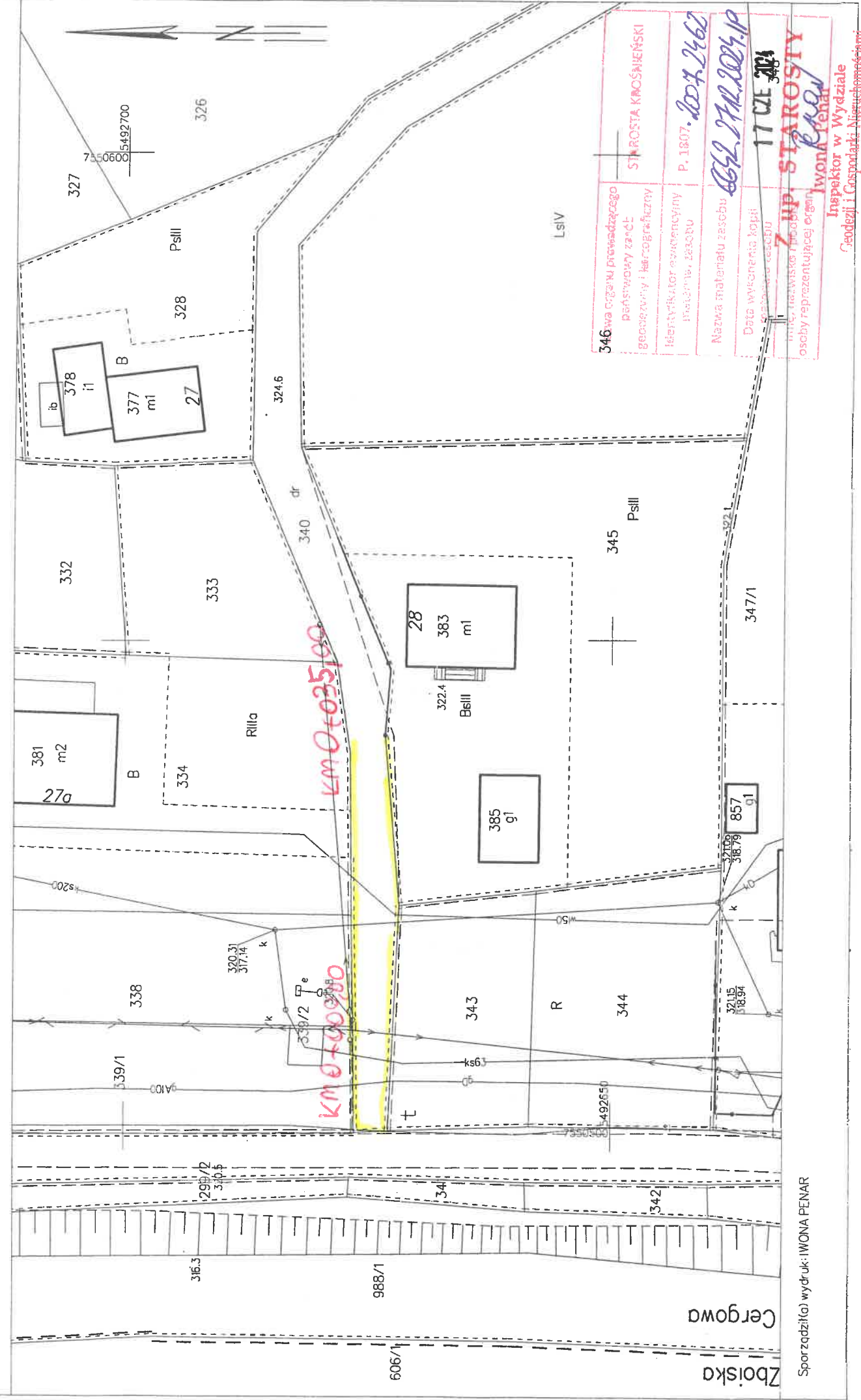
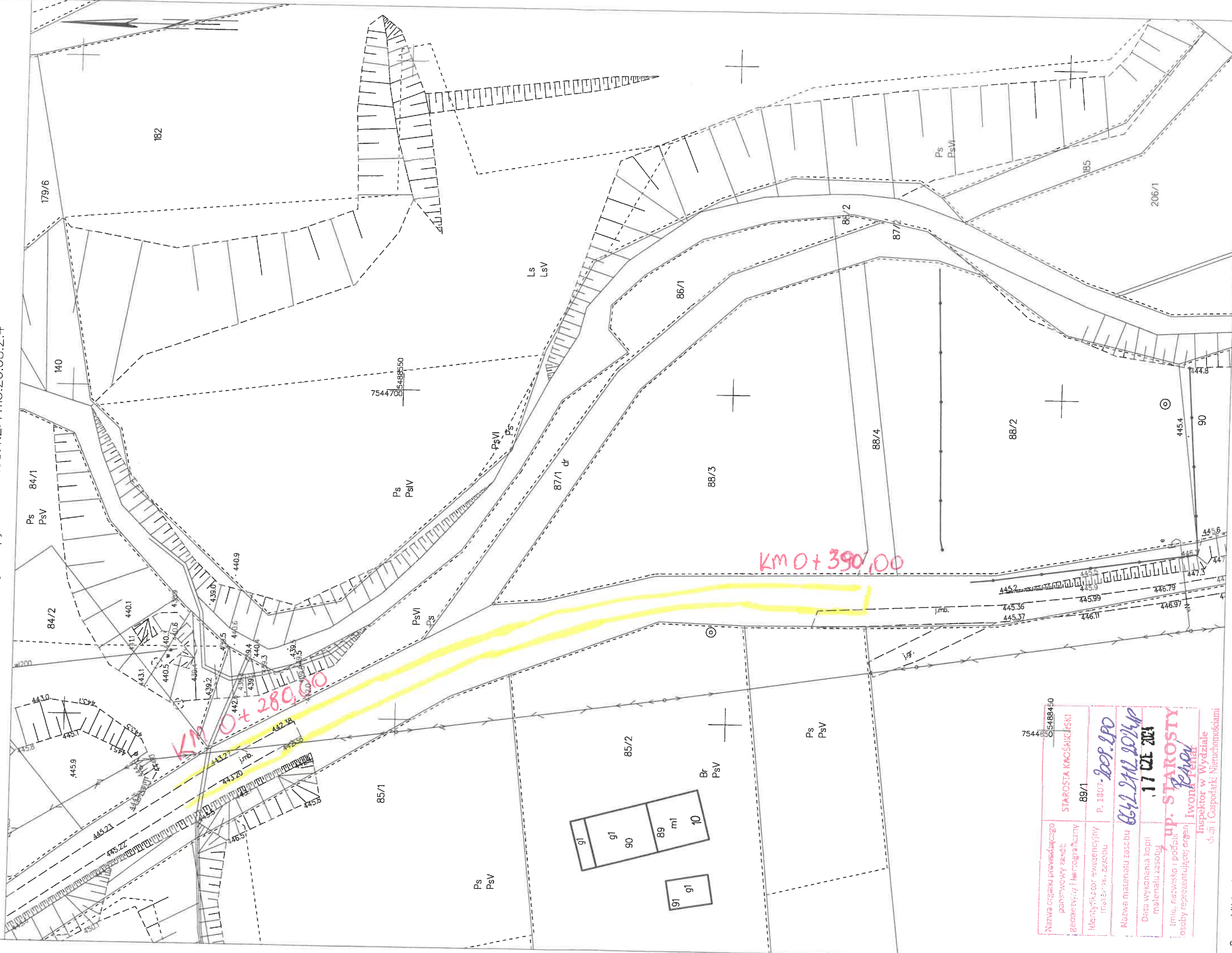
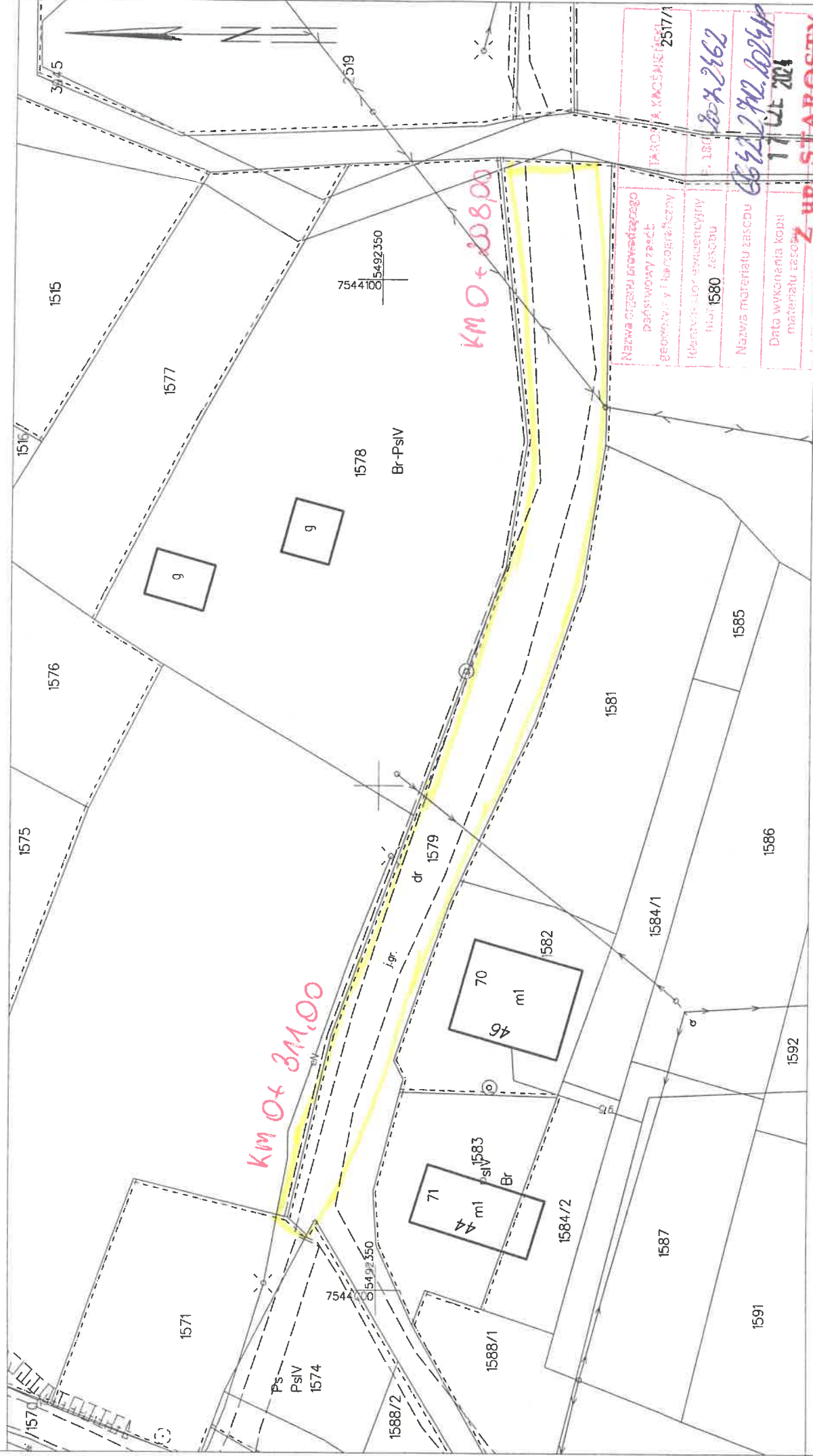


obr. Cergowa 0002: dz. 340
Seksje mapy: 7.114.27.12.2.3





Nazwa organu prowadzącego państwowy urząd geodezyjny i kartograficzny	STAROSTA KROŚNIŃSKI
Identyfikator ewidencyjny materiału, zasobu	89/1
Nazwa materiału zasobu	P. 1807-2024-2024
Data wykonania kopii materiału zasobu	17 LUT 2024
Imię, nazwisko i podpis osoby reprezentującej organ	Starosta Krośniński Iwona Penar
Inspektor w Wydziale dziej i Gospodarki Nieruchomościami	



Sporządził(a) wydruk: IWONA PENAR

Nazwa organu prowadzącego państwowy zakład geodezyjny i kartograficzny	PAROWA KROŚNIEŃSKI	2517/1
Identyfikator ewidencyjny nieruchomości	180	2042162
Nazwa materiału zasobu	66422712.0244	17.01.2024
Data wykonania kopii materiału zasobu	17.01.2024	17.01.2024
Imię, nazwisko i podpis osoby reprezentującej organ	Z up. STAROSTY	Iwona Penar

Inspektor w Wydziale Geodezji i Gospodarki Nieruchomościami

SKALA 1:500

Sekcije mapy: / .115.27.16.1.4; 7.115.27.16.1.2

4

Nazwa ogrodu przemysłowego panstwowy zakład geologiczny i kopalnia węglowa	Starosta kroszński
Identyfikacja ogrodu przemysłowego 1953 r. - 1953 r.	P. 1807. 1004. 1953
Nazwa przemysłu Data wycofania 1953 r. - 1953 r.	6612. 17. 1953
Imię, nazwisko i podległość osoby reprezentującej ogień	17. 17. 1953

AWOLIA T'ëna
Inspektor w Wydziale
Handlu i Gospodarki Miernociosian

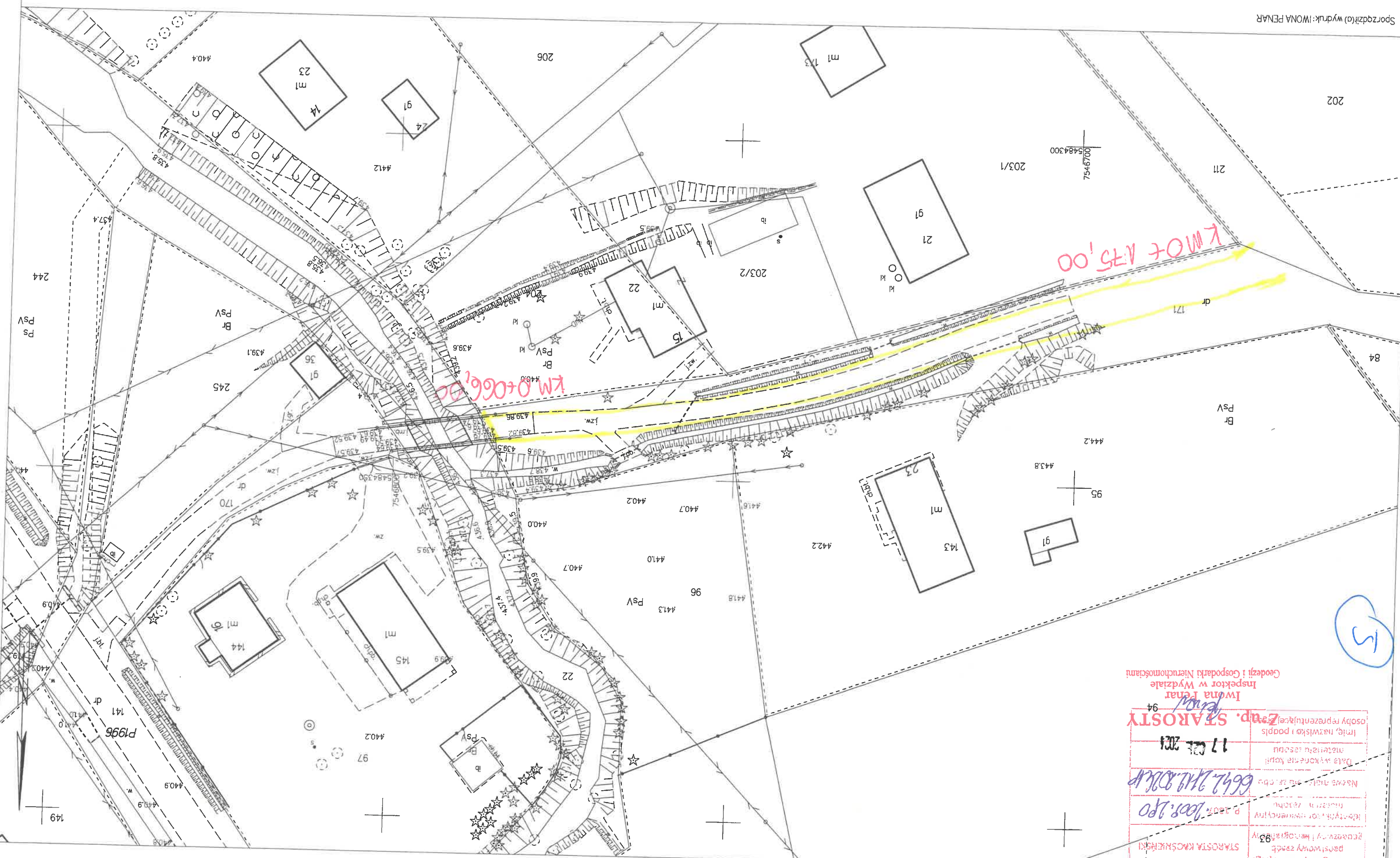


KOPIA Z MAPY ZASADNICZEJ
SKALA 1:500
obr. Mszana 0010: dz. 96
Sekcje mapy: 7.112.26.05.3.1; 7.112.26.05.3.2

Nazwa organu prowadzącego	STAROSTA KROŚNIEWSKI
partynowy znak	93
identyfikator numeracyjny	P. 1201. 1008. 190
Nazwa nieruchomości	6642.2112.2024P
Data wykonania kopii	17 cze 2021
imię, nazwisko i podpis osoby reprezentującej	Zm.p. STAROSTY

Iwona Penar
Inspektor w Wydziale
Geodezji i Gospodarki Nieruchomościami

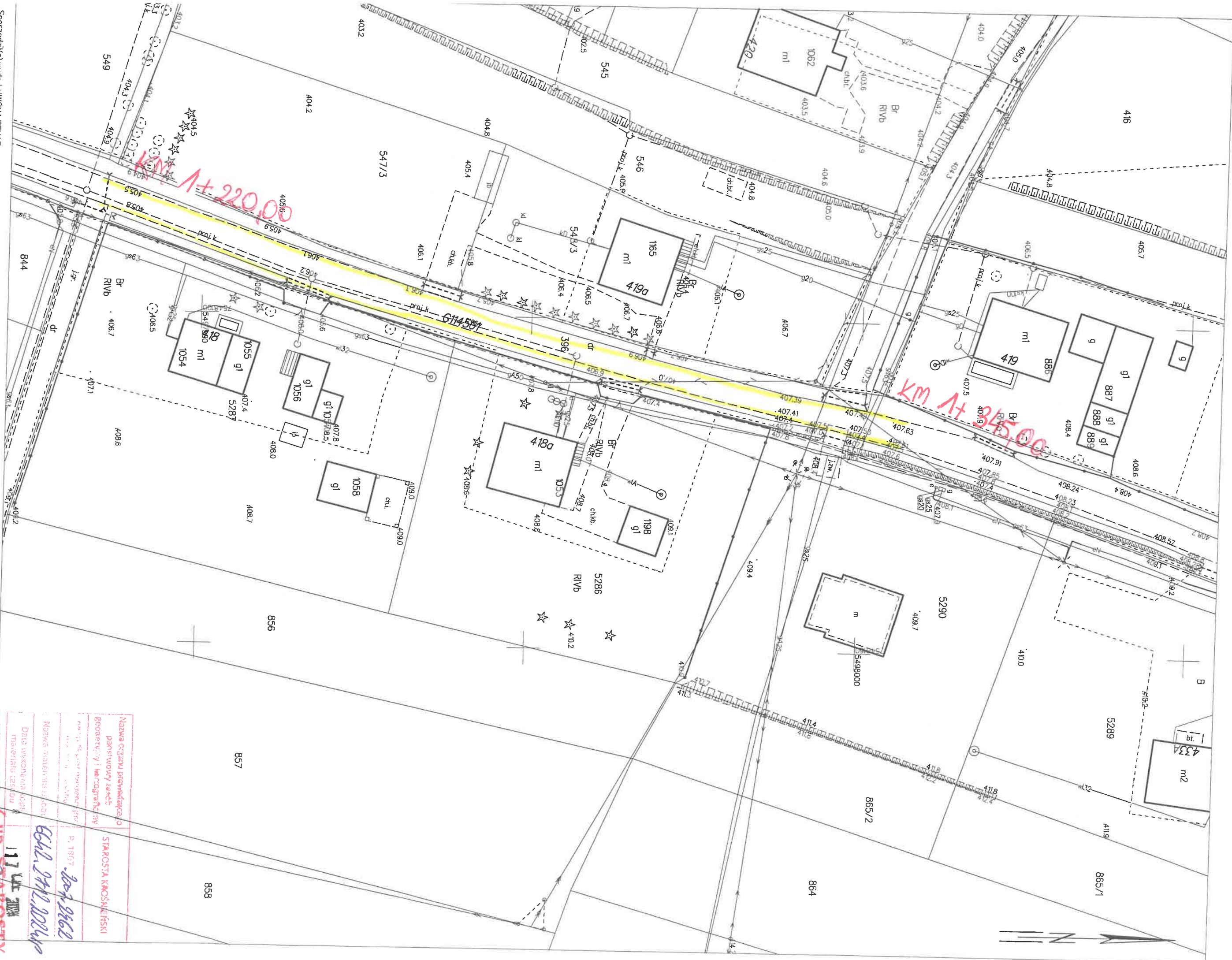
5



SKALA 1:500

obr. Łęki Duża 0009: dz. 5286
Seksje mapy: 7.115.27.1.1; 7.115.27.06.3.3

9

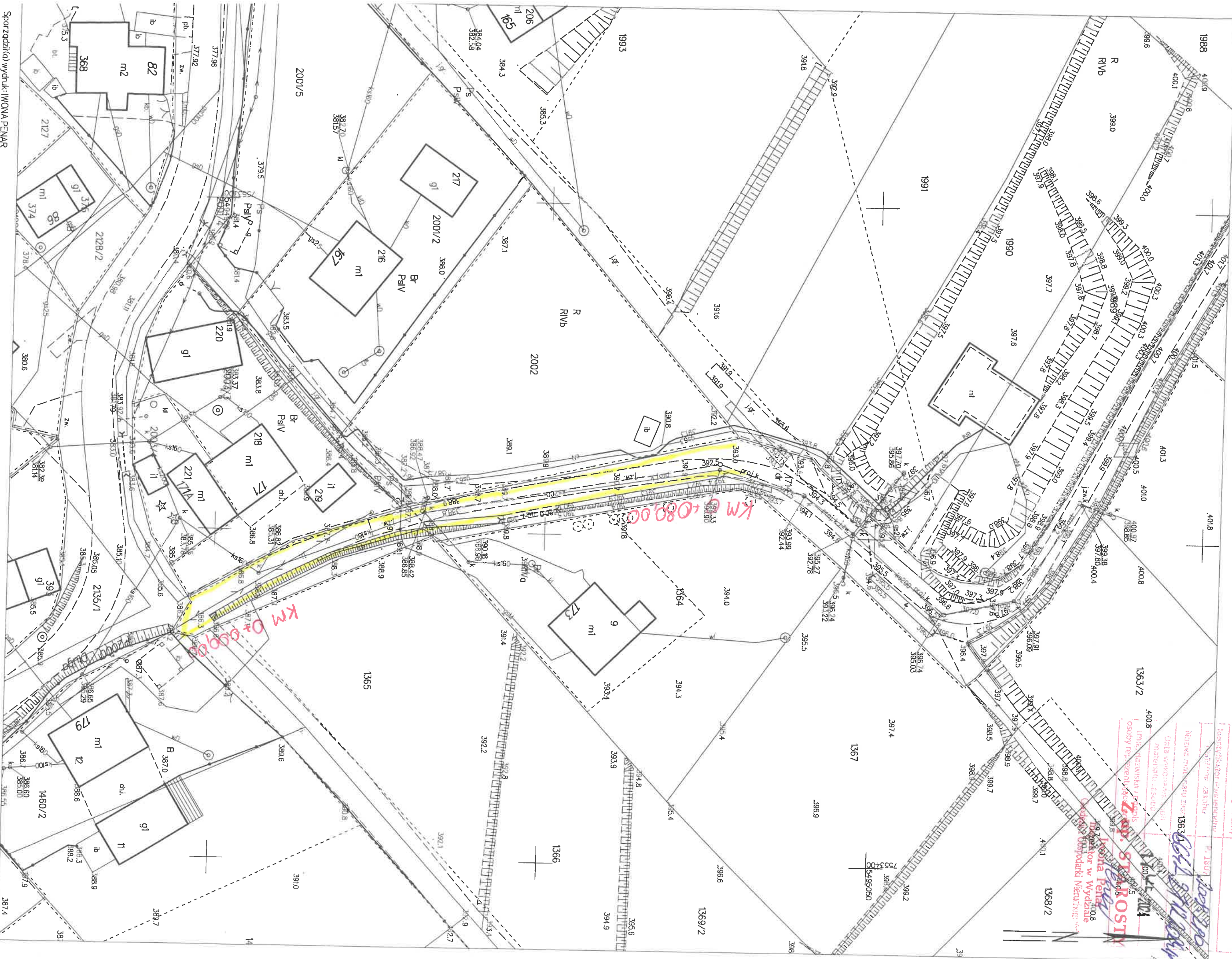


Nazwa ogrodu promiennego	STAROSTA KNOŚNIEŃSKI
planowy znak	
bezpośrednia i pośrednia	
rodzaj powierzchni	P. 1897
rodzaj gleby	brzoza, białca
Nazwa materiału budowl.	Ekol. 27.12.2024
Data wyłączenia z og.	17 VII 2024
materiał zapisu	
inne nazwisko podległe	
osoby reprezentujące og.	up. STAROSTY
	fenar
	Iwona Fenar

obr. Równne 0015: dz. 1714

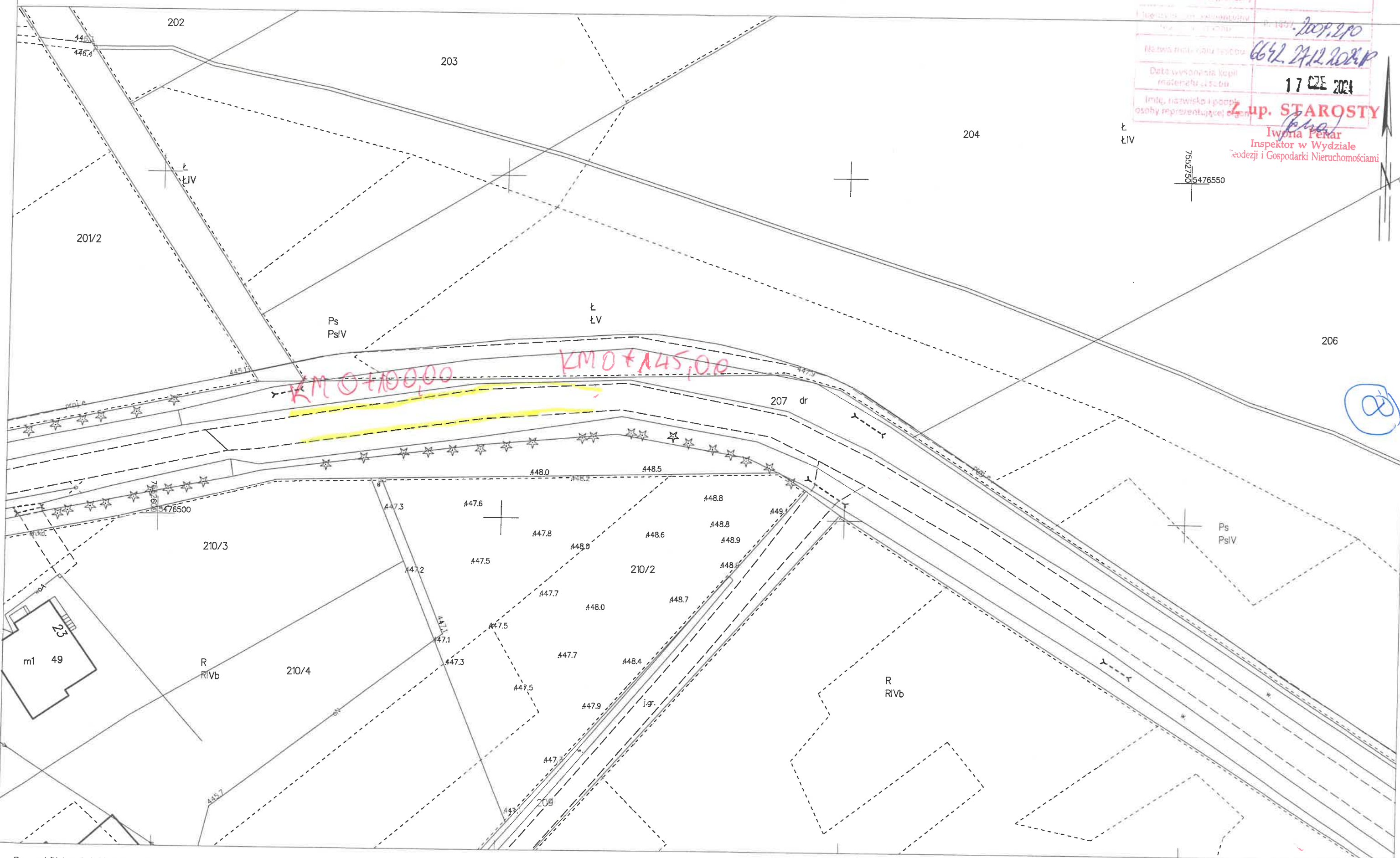
Sekcije mapy: 7.114.27.04.1.2; 7.115.27.24.3.4

7

[illegible]

KOPIA Z MAPY ZASADNICZEJ
SKALA 1:500
obr. Zydranowa 0024: dz. 207
Sekcje mapy: 7.111.27.18.4.2; 7.111.27.18.2.4

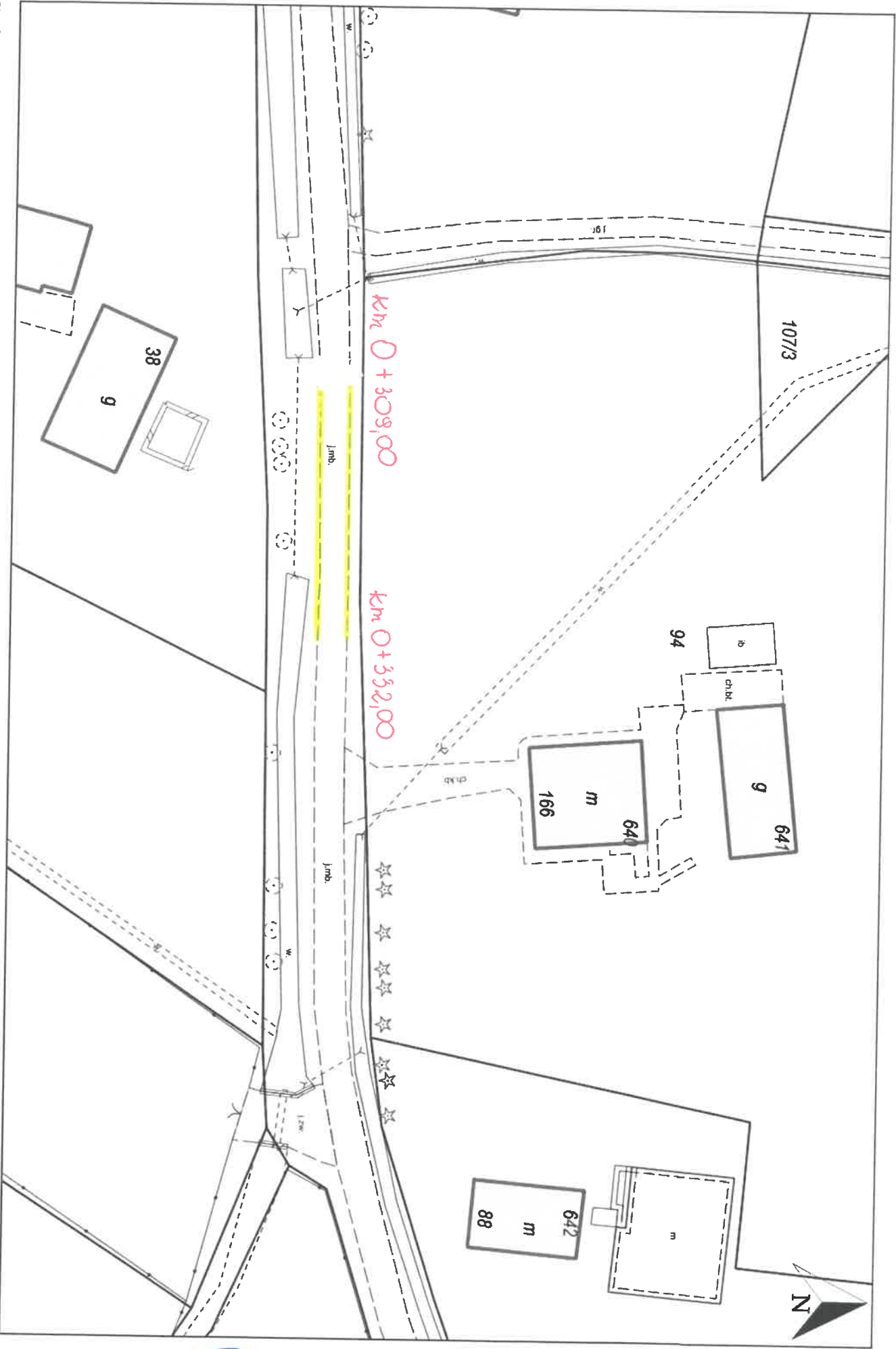
Nazwa organu prowadzącego państwowy zarządek powiatowy i gospodarczy	STAROSTA KACOSZYNIEŃSKI
Adres siedziby	ul. 1400 2009.210
Nazwa i adres placu szkolenia	662 2412 2010
Data wykonania kopii materiału szkolenia	17 CZE 2021
Imię, nazwisko i podpis osoby reprezentującej organ	2 up. STAROSTY (P. P.) Iwona Penar Inspektor w Wydziale Geodezji i Gospodarki Nieruchomościami



Dokument bez mocy prawnej.

Wydruk mapy z systemu WebEwid

8-07-2024



Obv. Widmo
dl. m 167

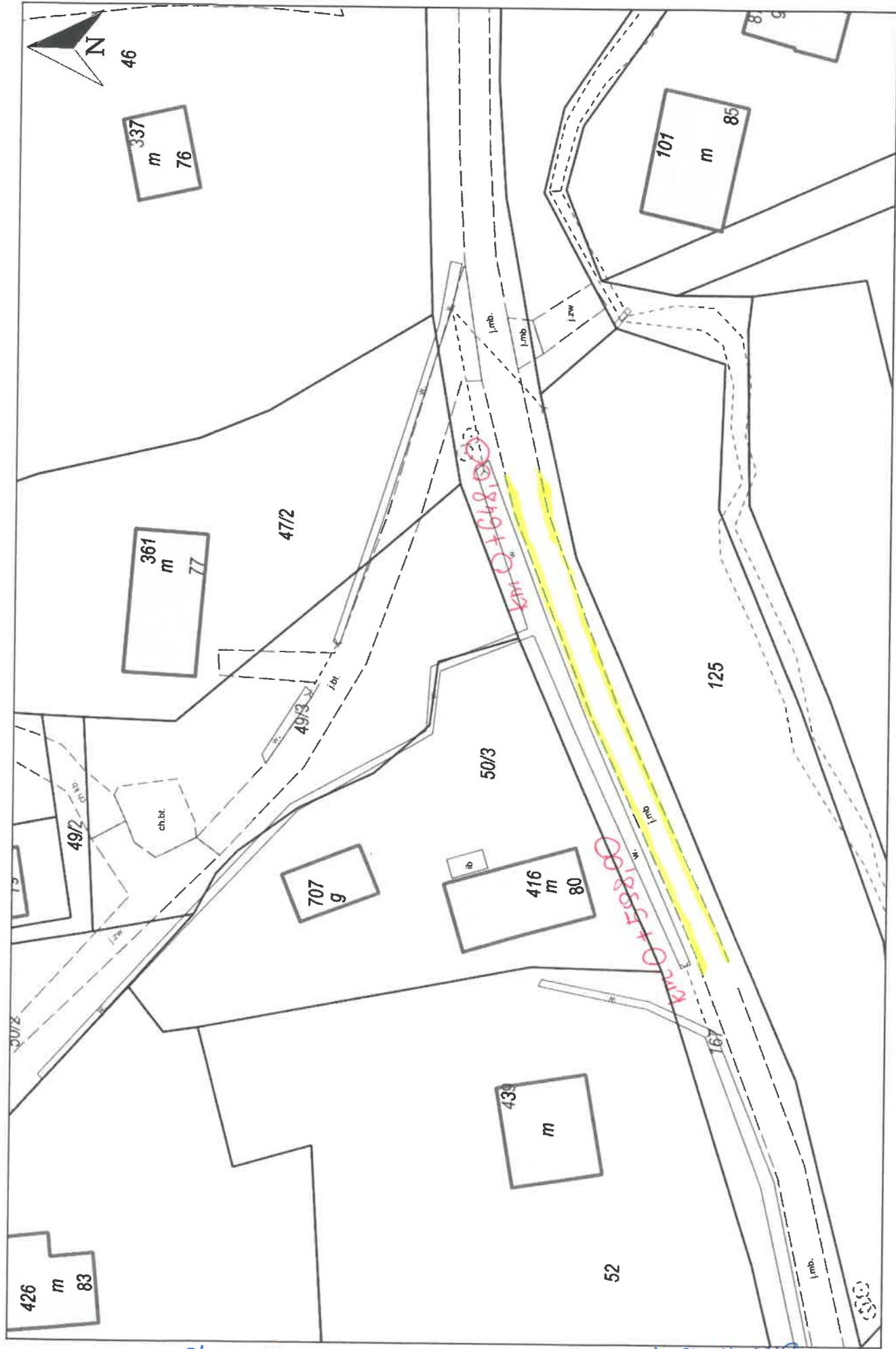
9
4/3

Wydruk w skali 1:500

Udostępniane informacje nie są dokumentami w postępowaniach administracyjnych i innych. Materiały zawierające informacje z powiatowego zasobu geodezyjnego i kartograficznego (w tym dane z operatu ewidencji gruntów i budynków Starosty Krośnieńskiego) należy zamawiać w Wydziale Geodezji. Dokumenty zawierające inne informacje przetwarzane w Wewnętrznym Portalu Miarowym należy zamawiać w wydziałach merytorycznych, odpowiedzialnych za aktualizację tych danych.

Wydruk z systemu WebEwid

Sporządził: GOSC

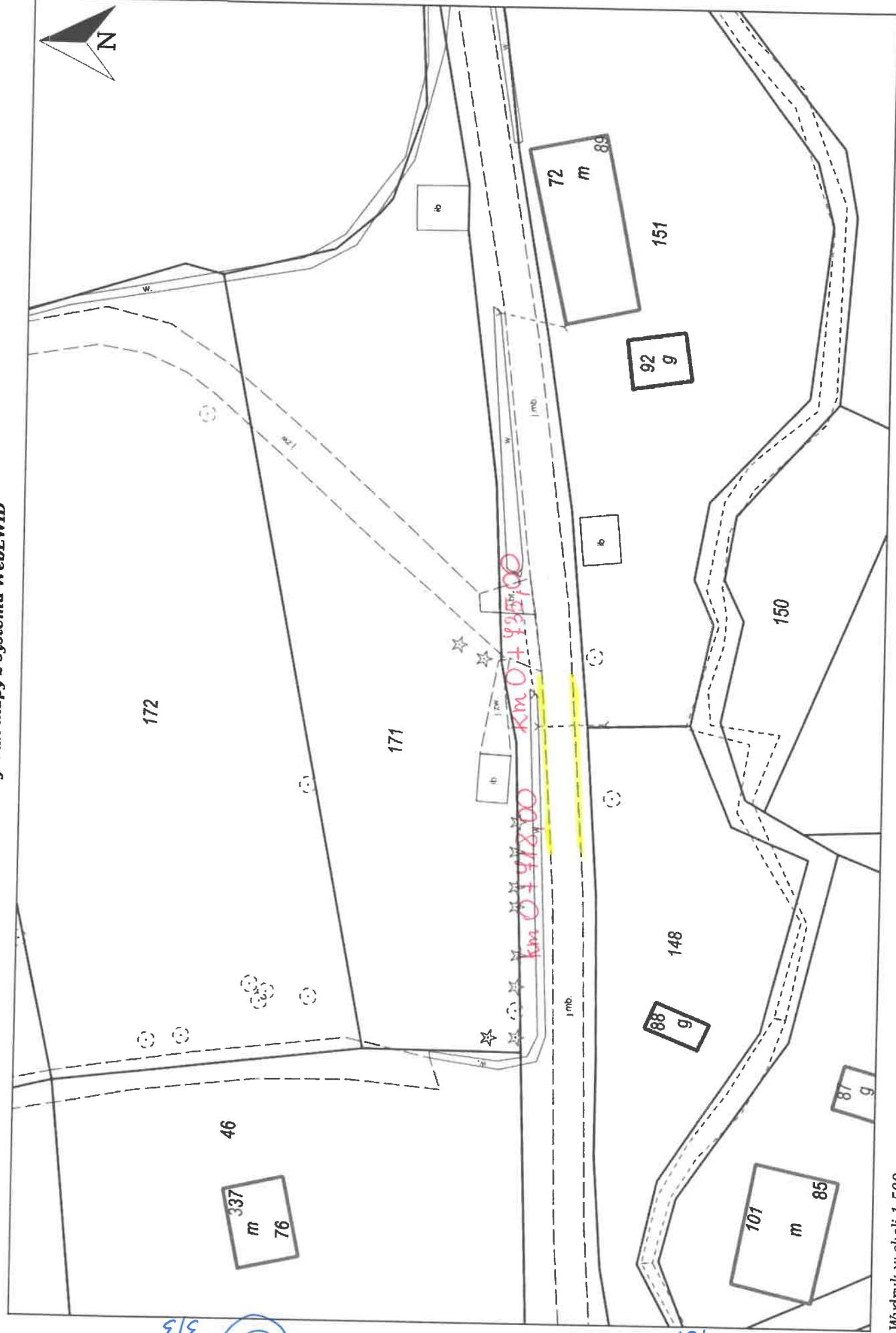


Wydruk w skali 1:500

Udostępniane informacje nie są dokumentami w postępowaniach administracyjnych i innych. Materiały zawierające informacje z powiatowego zasobu geodezyjnego i kartograficznego (w tym dane z operatu ewidencji gruntów i budynków Starostę Krośnieńskiego) należy zamawiać w Wydziale Geodezji. Dokumenty zawierające inne informacje przetwarzane w Wewnętrznym Portalu Mapowym należy zamawiać w wydziałach merytorycznych, odpowiedzialnych za aktualizację tych danych.

Wydruk z systemu WebEWID

Sporządził: GOSC



Wydruk w skali 1:500

Udostępniane informacje nie są dokumentami w postępowaniach administracyjnych i innych. Materiały zawierające informacje z powiatowego zasobu geodezyjnego i kartograficznego (w tym dane z operatu ewidencji gruntów i budynków Starostę Krośnieńskiego) należy zamawiać w Wydziale Geodezji. Dokumenty zawierające inne informacje przetwarzane w Wewnętrznym Portalu Mapowym należy zamawiać w wydziałach merytorycznych, odpowiadających za aktualizację tych danych.

Wydruk z systemu WebEWID

Sporządził: GOSC