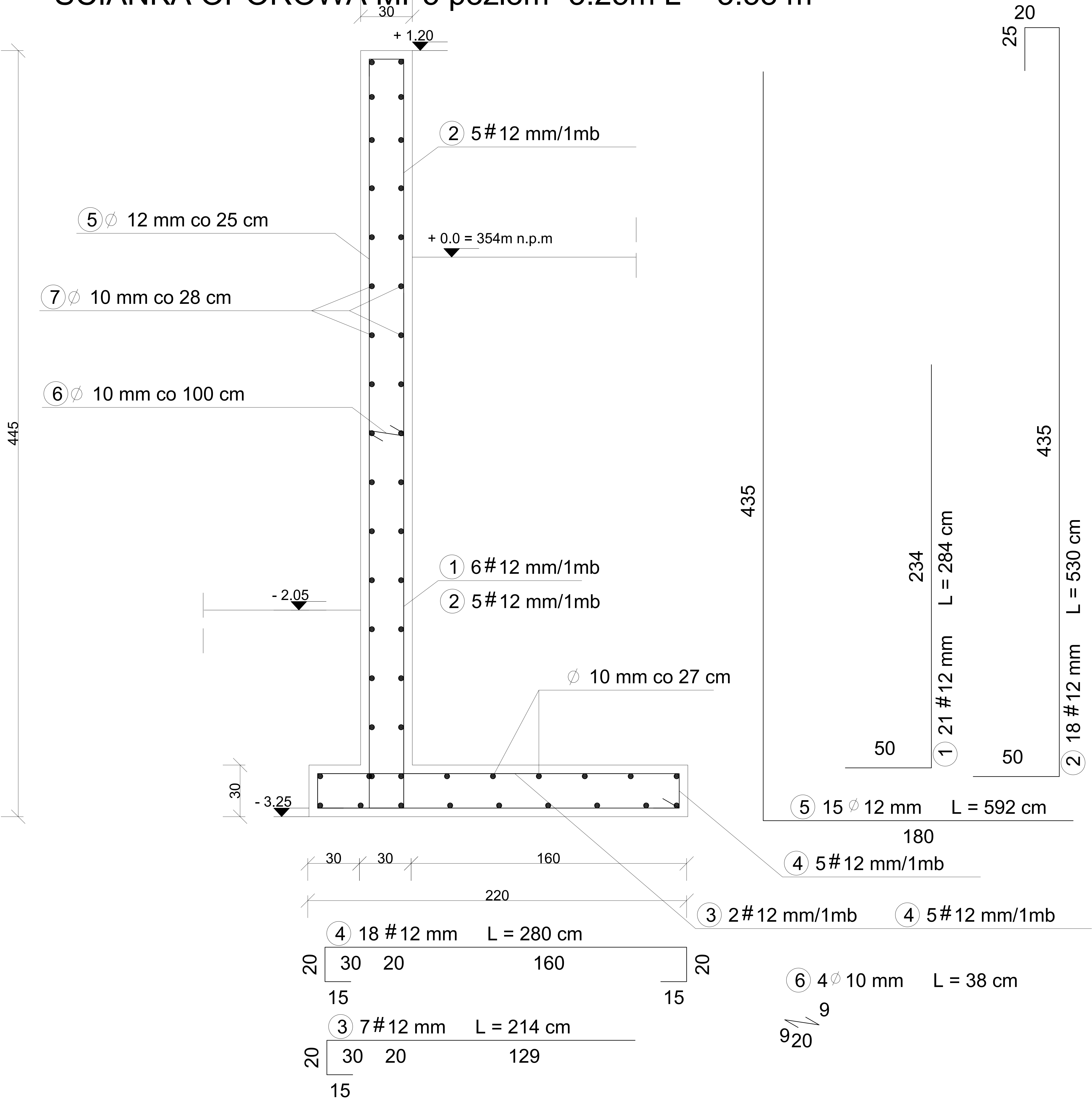


ŚCIANKA OPOROWA MP5 poziom -3.25m L = 3.58 m



WYKAZ STALI ZBROJENIOWEJ

NR	Średnica [mm]		Długość [cm]	Ilość [szt.]	DŁUGOŚĆ CAŁKOWITA [m]		
	Ø	#					
					Ø 10	Ø 12	# 12
1		12	284	21			59.64
2		12	530	18			95.40
3		12	214	7			14.98
4		12	280	18			50.40
5	12		615	15		92.25	
6	10		38	4	1.52		
7	10		358	47	168.26		
DŁUGOŚĆ OGÓŁEM [m]					169.78	88.80	220.42
MASA JEDNOSTKOWA [kg/m]					0.617	0.888	0.888
MASA OGÓŁEM [kg]					104.75	81,92	195.73
MASA RAZEM [kg]					186,67		195.73

Gr. otulenia 5cm
KLASA ŚRODOWISKA XC4
BETON C25/30
STAL A-IIIN - # STAL A-IIIN - Ø

PROJEKT TECHNICZNY	
INWESTYCJA: Budowa kaplicy cmentarnej z instalacjami wewnętrznymi: wody, kanalizacji, c.o. i elektryczną oraz zewnętrznymi: wody i kanalizacji, na dz. nr 6/56 w Dukli, wraz z budową ścian na urny z prochami zmarłych, murami oporowymi, zbiornikiem na wodę deszczową oraz z zagospodarowaniem terenu przy kaplicy. działka nr 6/56 w Dukli Województwo podkarpackie, Powiat krośnieński, Gmina Dukla, Jedn. ewid. 180702_4, Obręb 0001	
INWESTOR: Gmina Dukla ul. Trakt Węgierski 11, 38-450 Dukla	
PROJEKT KONSTRUKCYJNY: PROJEKTANT: mgr inż. JANUSZ WDOWIARZ MAP/BO/0057/04 upr. nr MAP/0039/PWOK/03	
SPRAWDZAJĄCY: mgr inż. PIOTR SZARGAN MAP/BO/0455/07 upr. nr 255/2001	
BRANŻA: KONSTRUKCJA	
FAZA: PROJEKT TECHNICZNY	
TEMAT RYSUNKU: ŚCIANKA OPOROWA MP5 poziom -3.25m L = 3.58 m	
DATA: 12.2021	SKALA: 1:25
OPRACOWANIE: PT	NUMER RYSUNKU: 21K
INDEKS:	