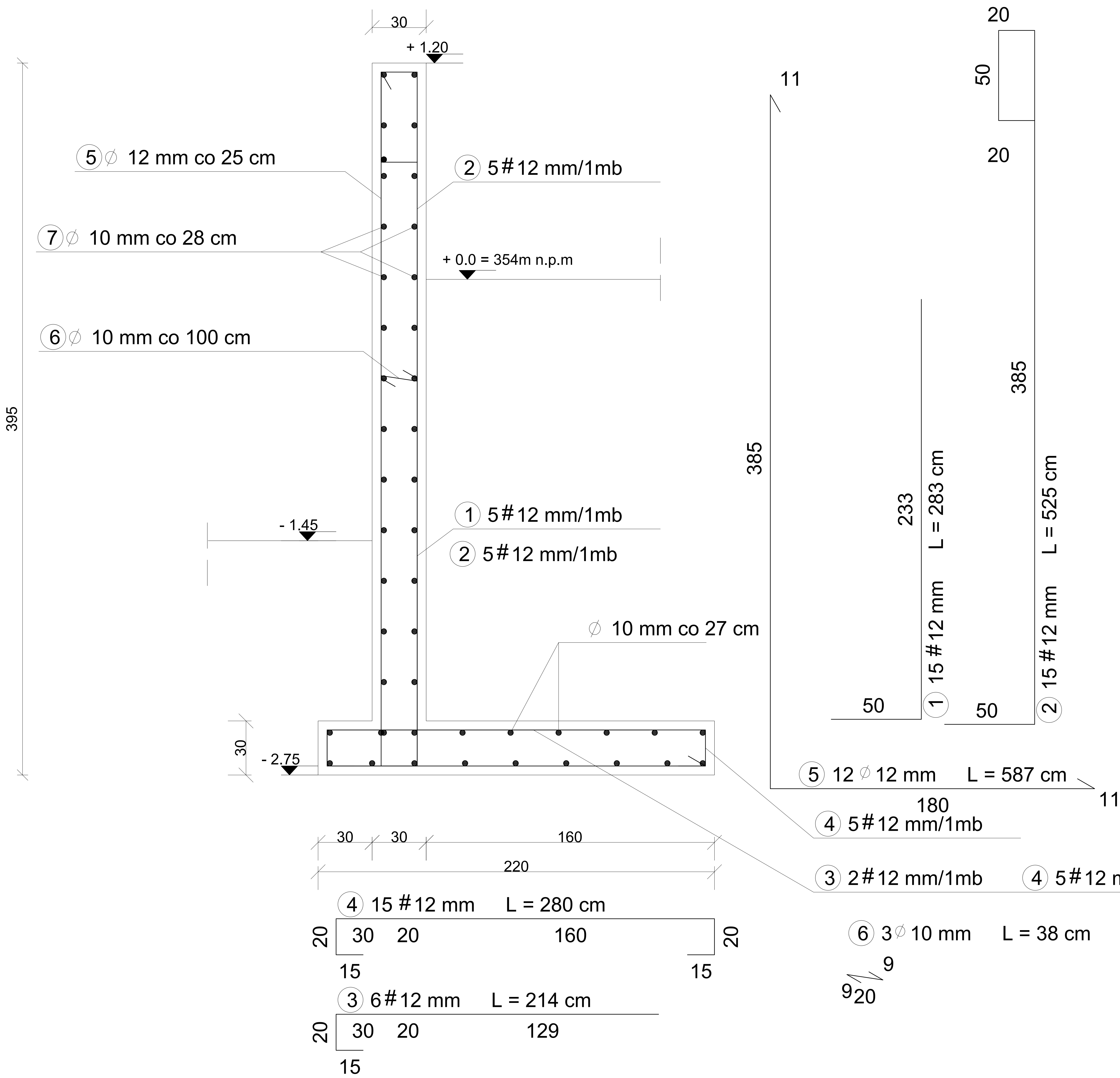


ŚCIANKA OPOROWA MP6 poziom -2.75m L = 3.0 m



WYKAZ STALI ZBROJENIOWEJ

NR	Średnica [mm]		Długość [cm]	Ilość [szt.]	DŁUGOŚĆ CAŁKOWITA [m]		
	Ø	#					
					Ø 10	Ø 12	# 12
1		12	283	15			42.45
2		12	525	15			78.75
3		12	214	6			12.84
4		12	280	15			42.00
5	12		587	12		70.44	
6	10		38	3	1.14		
7	10		300	47	141.00		
DŁUGOŚĆ OGÓŁEM [m]					142.14	70.44	176.04
MASA JEDNOSTKOWA [kg/m]					0.617	0.888	0.888
MASA OGÓŁEM [kg]					87.70	62.55	156.32
MASA RAZEM [kg]					150.25		156.32

Gr. otulenia 5cm
KLASA ŚRODOWISKA XC4
BETON C25/30
STAL A-IIIN - # STAL A-IIIN - Ø

PROJEKT TECHNICZNY		
INWESTYCJA: Budowa kaplicy cmentarnej z instalacjami wewnętrznymi: wody, kanalizacji, c.o. i elektryczną oraz zewnętrznymi: wody i kanalizacji, na dz. nr 6/56 w Dukli, wraz z budową ścian na urny z prochami zmarłych, murami oporowymi, zbiornikiem na wodę deszczową oraz z zagospodarowaniem terenu przy kaplicy. działka nr 6/56 w Dukli Województwo podkarpackie, Powiat krośnieński, Gmina Dukla, Jedn. ewid. 180702_4, Obręb 0001		
INWESTOR: Gmina Dukla ul. Trakt Węgierski 11, 38-450 Dukla		
PROJEKT KONSTRUKCYJNY: PROJEKTANT: mgr inż. JANUSZ WDOWIARZ MAP/BO/0057/04 upr. nr MAP/0039/PWOK/03		
SPRAWDZAJĄCY: mgr inż. PIOTR SZARGAN MAP/BO/0455/07 upr. nr 255/2001		
BRANŻA: KONSTRUKCJA		
FAZA: PROJEKT TECHNICZNY		
TEMAT RYSUNKU: ŚCIANKA OPOROWA MP6 poziom -2.75m L = 3.0 m		
DATA: 12.2021		SKALA: 1:25
OPRACOWANIE: PT	NUMER RYSUNKU: 23K	INDEKS: