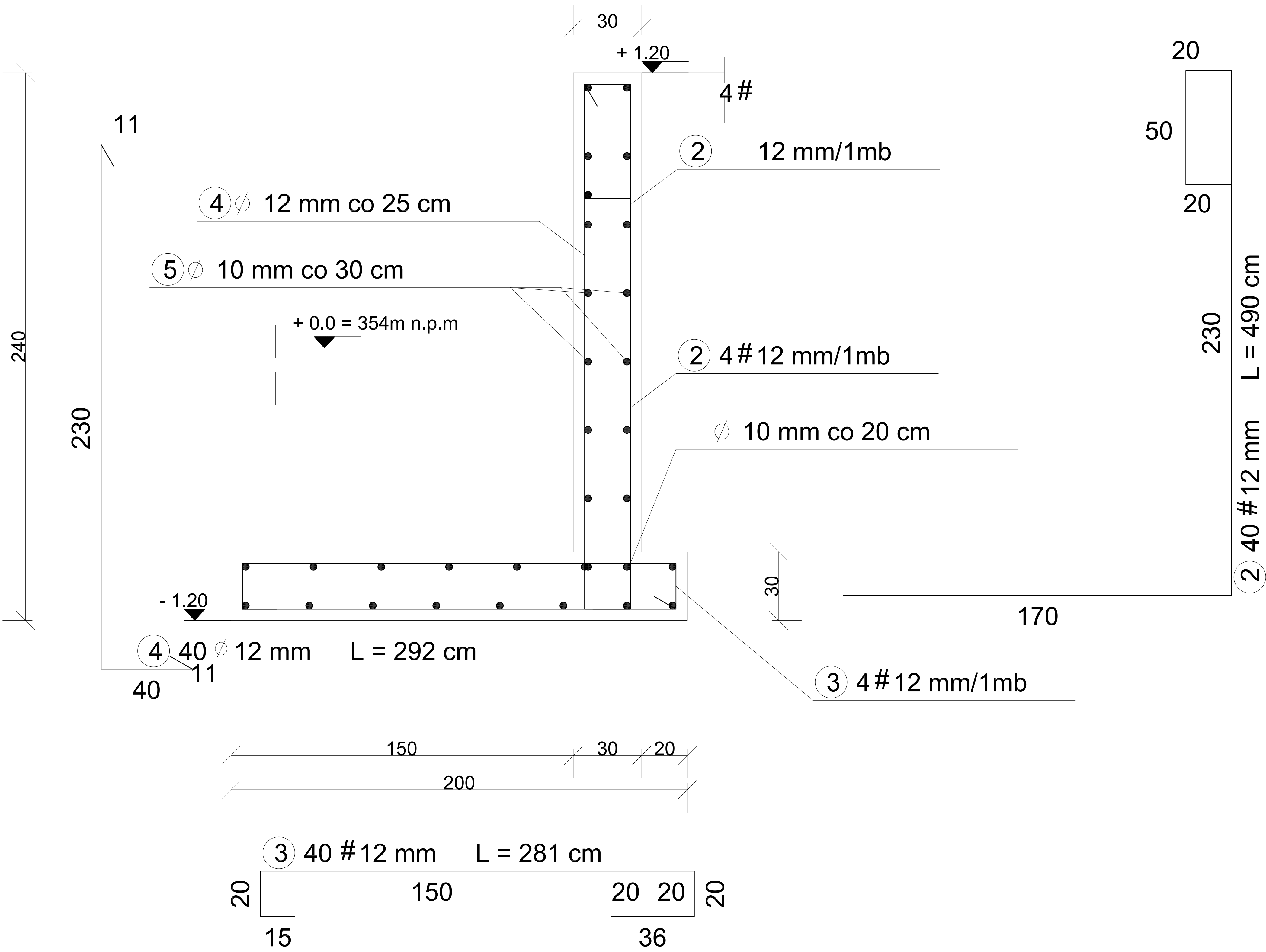


ŚCIANKA OPOROWA MP2.L = 10.00 m



WYKAZ STALI ZBROJENIOWEJ

NR	Średnica [mm]		Długość [cm]	Ilość [szt.]	DŁUGOŚĆ CAŁKOWITA [m]		
	Ø	#			RB500		RB500
					Ø 10	Ø 12	# 12
1		12		0			0.00
2		12	490	40			196.00
3		12	281	40			112.40
4	12		292	40		116.80	
5	10		1000	33	330.00		
DŁUGOŚĆ OGÓŁEM [m]					330.00	116.80	308.40
MASA JEDNOSTKOWA [kg/m]					0.617	0.888	0.888
MASA OGÓŁEM [kg]					203.61	103.72	273.86
MASA RAZEM [kg]					307.33		273.86

Gr. otulenia 5cm  
KLASA ŚRODOWISKA XC4  
BETON C25/30  
STAŁ A-IIIN - #    STAŁ A-IIIN - Ø

PROJEKT TECHNICZNY		
INWESTYCJA:  Budowa kaplicy cmentarnej z instalacjami wewnętrznymi: wody, kanalizacji, c.o. i elektryczną oraz zewnętrznymi: wody i kanalizacji, na dz. nr 6/56 w Dukli, wraz z budową ścian na urny z prochami zmarłych, murami oporowymi, zbiornikiem na wodę deszczową oraz z zagospodarowaniem terenu przy kaplicy.  działka nr 6/56 w Dukli Województwo podkarpackie, Powiat krośnieński, Gmina Dukla, Jedn. ewid. 180702_4, Obręb 0001		
INWESTOR:  Gmina Dukla ul. Trakt Węgierski 11, 38-450 Dukla		
PROJEKT KONSTRUKCYJNY: PROJEKTANT:  mgr inż. JANUSZ WDOWIARZ MAP/BO/0057/04 upr. nr MAP/0039/PWOK/03		
SPRAWDZAJĄCY:  mgr inż. PIOTR SZARGAN MAP/BO/0455/07 upr. nr 255/2001		
BRANŻA:  KONSTRUKCJA		
FAZA:  PROJEKT    TECHNICZNY		
TEMAT RYSUNKU:  ŚCIANKA OPOROWA MP2. L = 10.0 m		
DATA:  12.2021	SKALA:  1:25	
OPRACOWANIE:  PT	NUMER RYSUNKU:  16K	INDEKS: