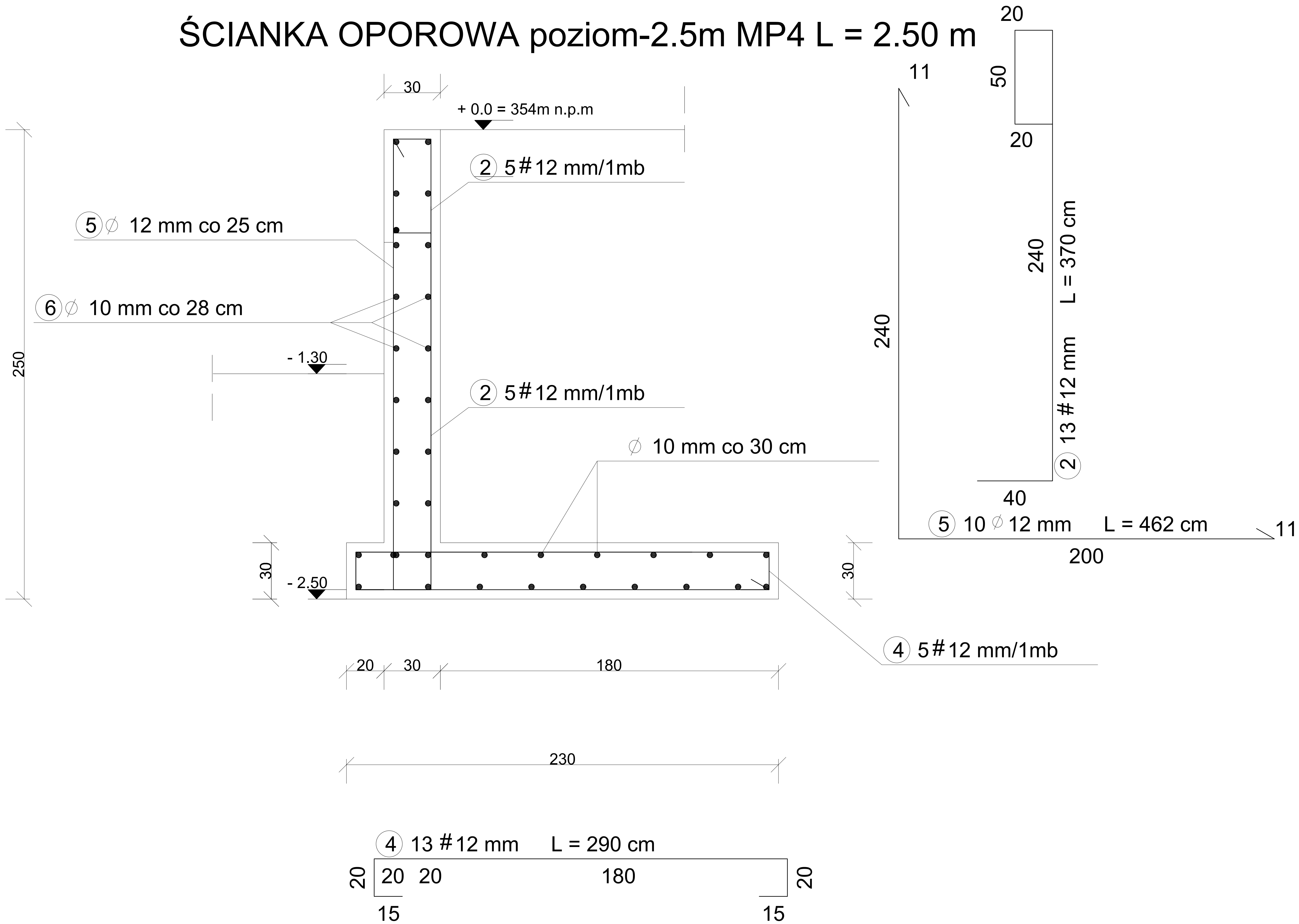


ŚCIANKA OPOROWA poziom-2.5m MP4 L = 2.50 m



WYKAZ STALI ZBROJENIOWEJ

NR	Średnica [mm]		Długość [cm]	Ilość [szt.]	DŁUGOŚĆ CAŁKOWITA [m]		
	Ø	#			RB500		RB500
					Ø 10	Ø 12	# 12
1		12		0			0.00
2		12	370	13			48.10
3		12		0			0.00
4		12	290	13			37.70
5	12		462	10		46.20	
6	10		250	37	92.50		
DŁUGOŚĆ OGÓŁEM [m]					92.50	46.20	85.80
MASA JEDNOSTKOWA [kg/m]					0.617	0.888	0.888
MASA OGÓŁEM [kg]					57.07	41.03	76.19
MASA RAZEM [kg]					98.10		76.19

Gr. otulenia 5cm
KLASA ŚRODOWISKA XC4
BETON C25/30
STAŁ A-IIIN - # STAŁ A-IIIN - Ø

PROJEKT TECHNICZNY		
INWESTYCJA: Budowa kaplicy cmentarnej z instalacjami wewnętrznymi: wody, kanalizacji, c.o. i elektryczną oraz zewnętrznymi: wody i kanalizacji, na dz. nr 6/56 w Dukli, wraz z budową ścian na urny z prochami zmarłych, murami oporowymi, zbiornikiem na wodę deszczową oraz z zagospodarowaniem terenu przy kaplicy. działka nr 6/56 w Dukli Województwo podkarpackie, Powiat krośnieński, Gmina Dukla, Jedn. ewid. 180702_4, Obręb 0001		
INWESTOR: Gmina Dukla ul. Trakt Węgierski 11, 38-450 Dukla		
PROJEKT KONSTRUKCYJNY: PROJEKTANT: mgr inż. JANUSZ WDOWIARZ MAP/BO/0057/04 upr. nr MAP/0039/PWOK/03		
SPRAWDZAJĄCY: mgr inż. PIOTR SZARGAN MAP/BO/0455/07 upr. nr 255/2001		
BRANŻA: KONSTRUKCJA		
FAZA: PROJEKT TECHNICZNY		
TEMAT RYSUNKU: ŚCIANKA OPOROWA MP4 poz-2.5. L = 2.5 m		
DATA: 12.2021	SKALA: 1:25	
OPRACOWANIE: PT	NUMER RYSUNKU: 19K	INDEKS: