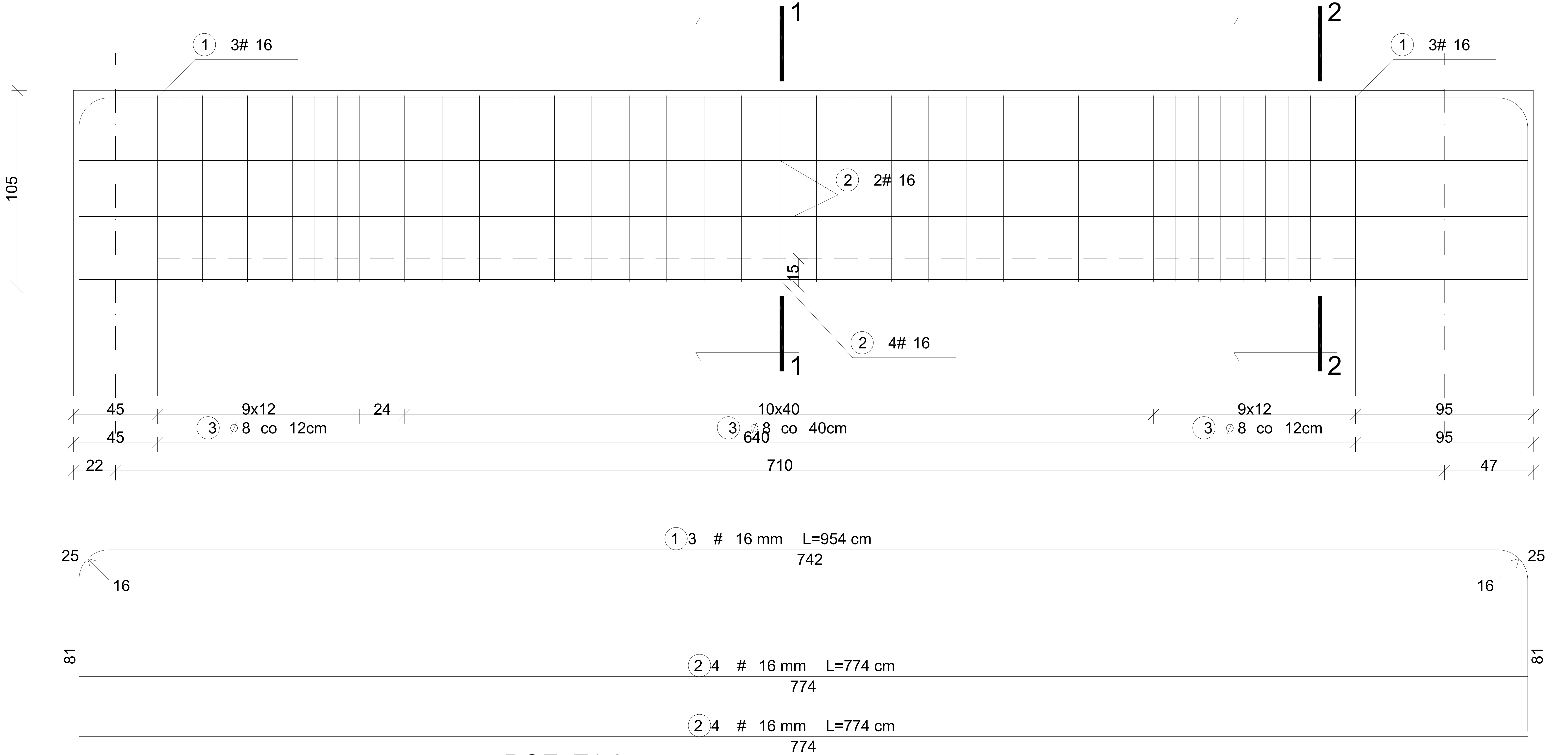
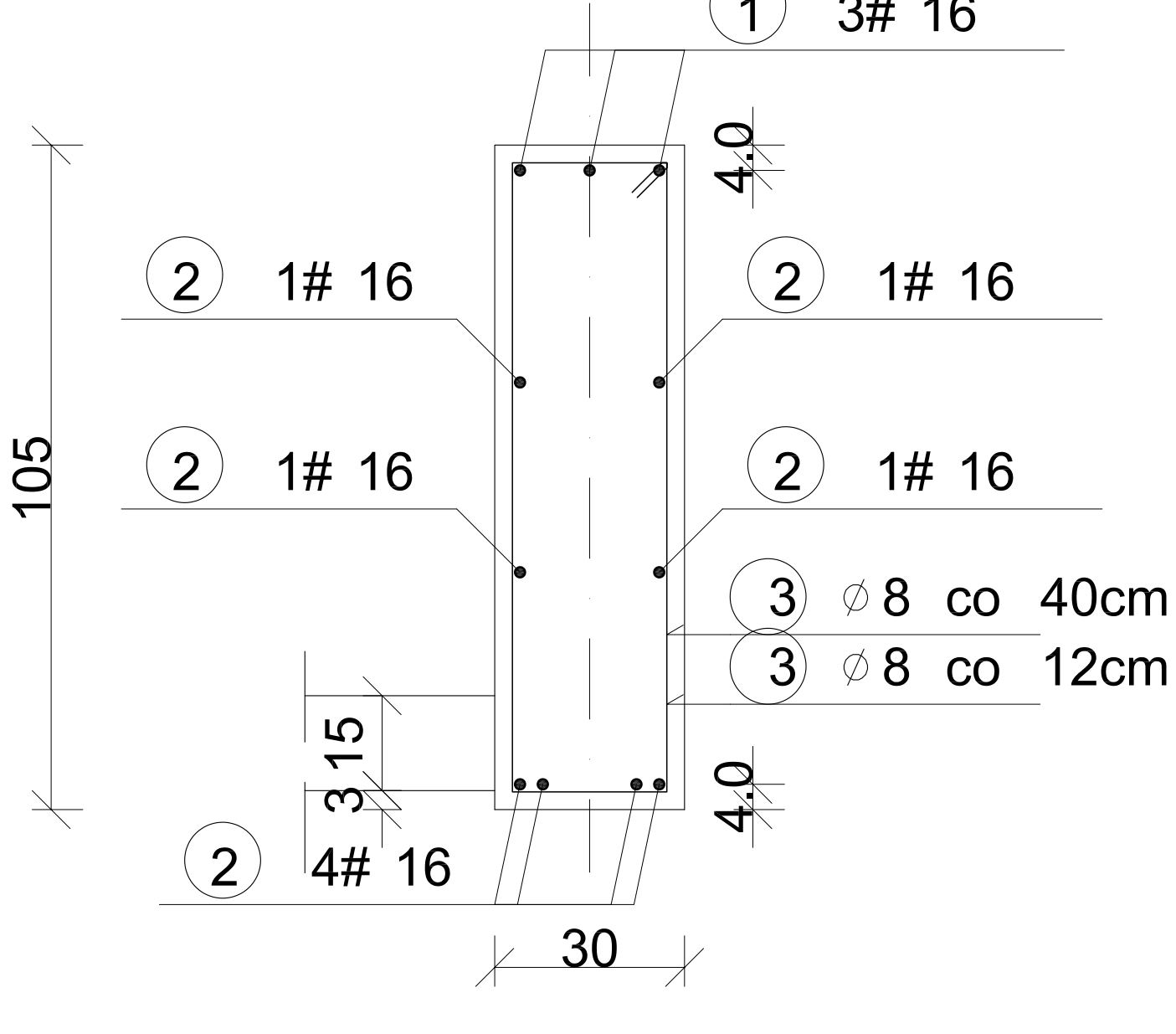
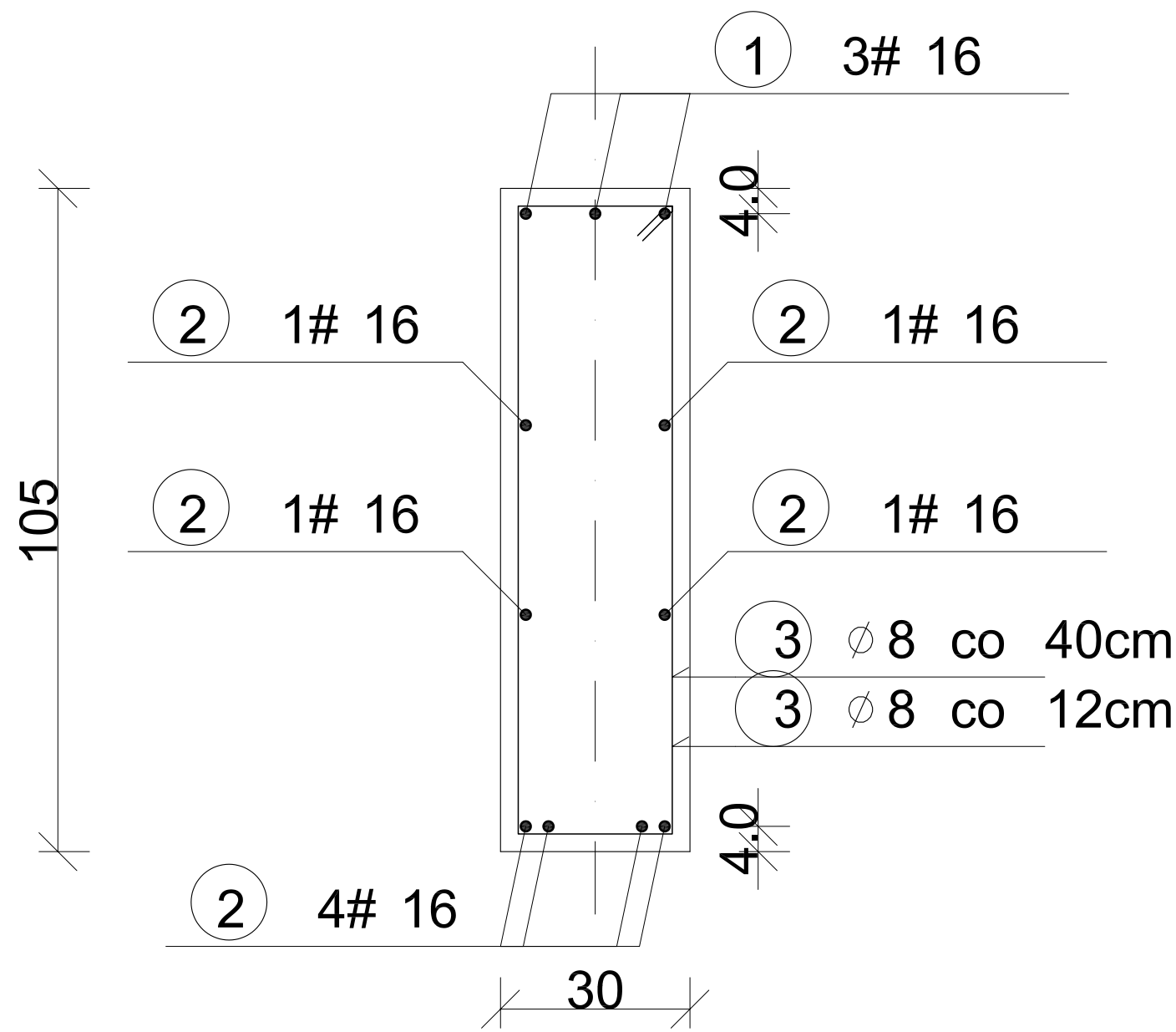


BELKA ŻELBETOWA Poz Z1.2 szt.1,Poz Z1.3 szt.1



POZ. Z1.2
PRZEKRÓJ 1-1
PRZEKRÓJ 2-2

POZ. Z1.3
PRZEKRÓJ 1-1
PRZEKRÓJ 2-2



POZ Z1.2 -1SZT, POZ. Z1.3 -1SZT

NR	Średnica [mm]		Długość [cm]	Ilość [szt.]	DŁUGOŚĆ CAŁKOWITA [m]	
	Ø	#			Ø 8	# 16
1		16	954	3		28.62
2		16	774	8		61.92
3	8		260	50	130.00	
DŁUGOŚĆ OGÓŁEM [m]					78.00	90.54
MASA JEDNOSTKOWA [kg/m]					0.395	1.578
MASA OGÓŁEM 1SZT [kg]					51.35	142.87
MASA RAZEM 2 SZT [kg]					102,70	283.74

KLASA ŚRODOWISKA XC1
BETON C25/30
STAŁ A-IIIN - # STAŁ A-IIIN - Ø

PROJEKT TECHNICZNY		
INWESTYCJA: Budowa kaplicy cmentarnej z instalacjami wewnętrznymi: wody, kanalizacji, c.o. i elektryczną oraz zewnętrznymi: wody i kanalizacji, na dz. nr 6/56 w Dukli, wraz z budową ścian na urny z prochami zmarłych, murami oporowymi, zbiornikiem na wodę deszczową oraz z zagospodarowaniem terenu przy kaplicy. działka nr 6/56 w Dukli Województwo podkarpackie, Powiat krośnieński, Gmina Dukla, Jedn. ewid. 180702_4, Obręb 0001		
INWESTOR: Gmina Dukla ul. Trakt Węgierski 11, 38-450 Dukla		
PROJEKT KONSTRUKCYJNY: PROJEKTANT: mgr inż. JANUSZ WDOWIARZ MAP/BO/0057/04 upr. nr MAP/0039/PWOK/03		
SPRAWDZAJĄCY: mgr inż. PIOTR SZARGAN MAP/BO/0455/07 upr. nr 255/2001		
BRANŻA: KONSTRUKCJA		
FAZA: PROJEKT TECHNICZNY		
TEMAT RYSUNKU: ZBROJENIE BELEK POZ. Z1.2, Z1.3		
DATA: 12.2021	SKALA: 1:25	
OPRACOWANIE: PT	NUMER RYSUNKU: 9K	INDEKS: