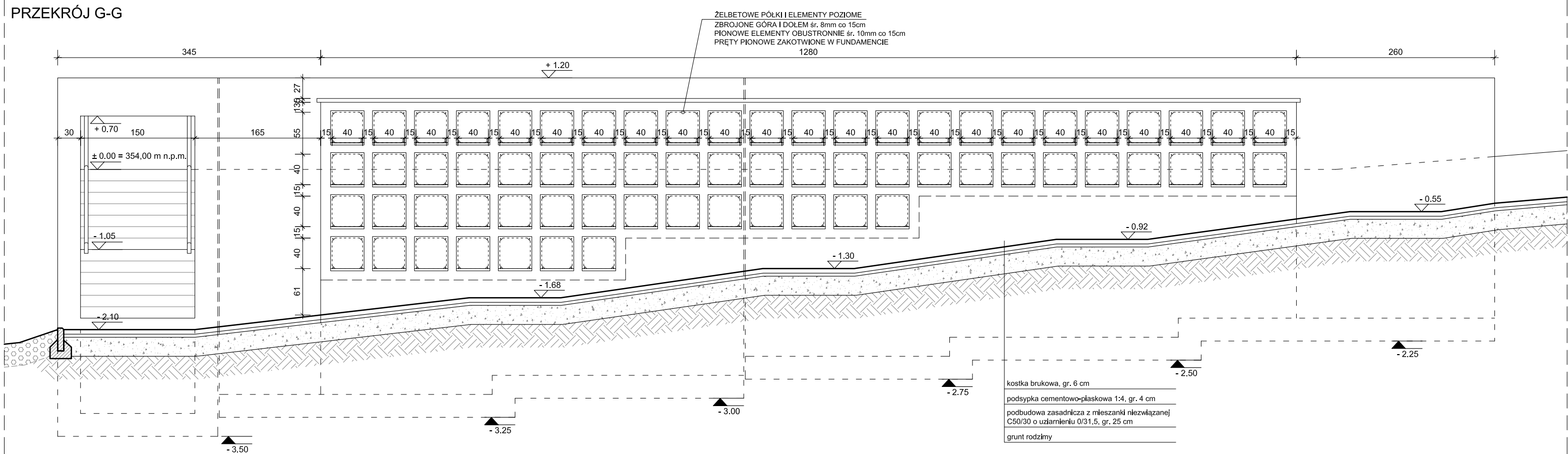
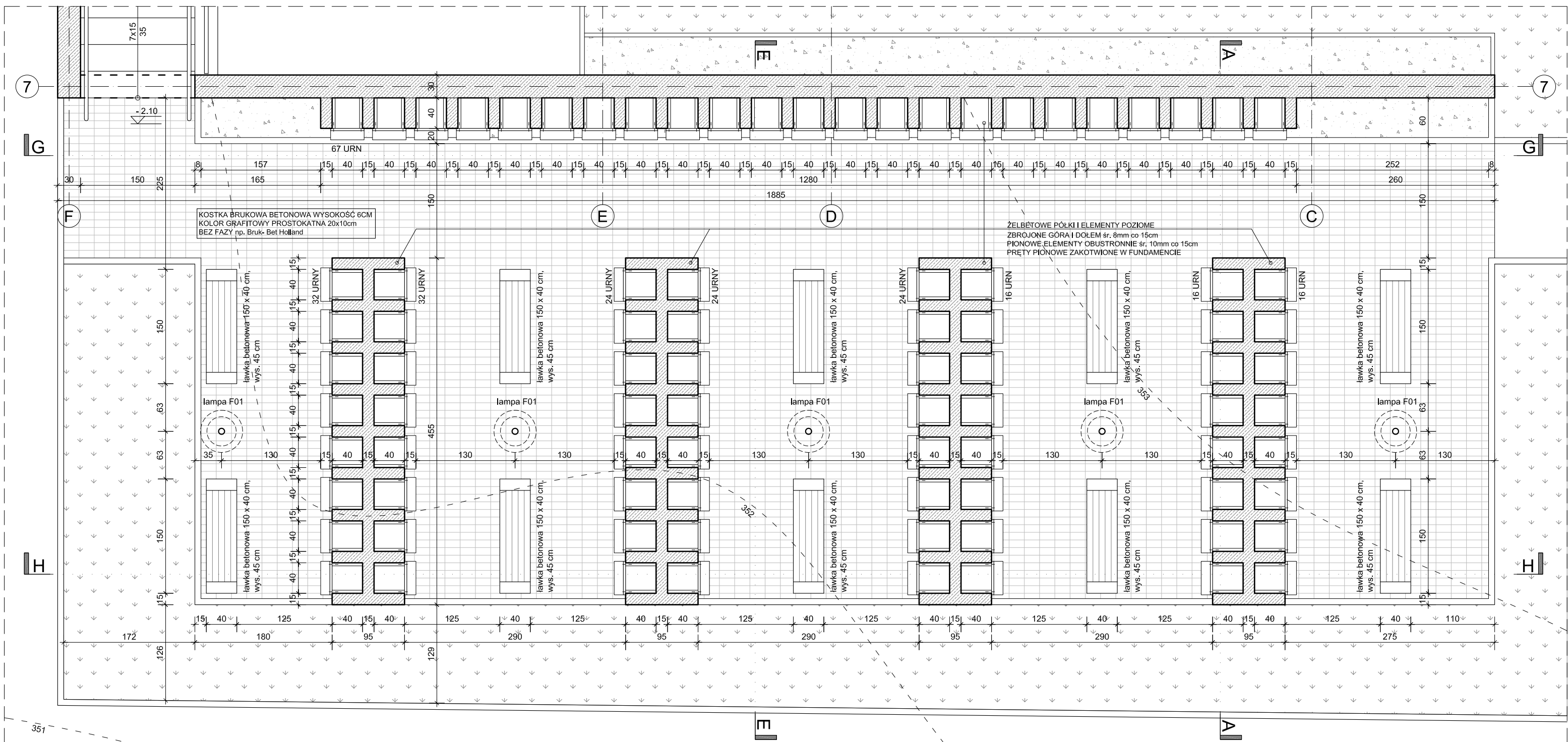
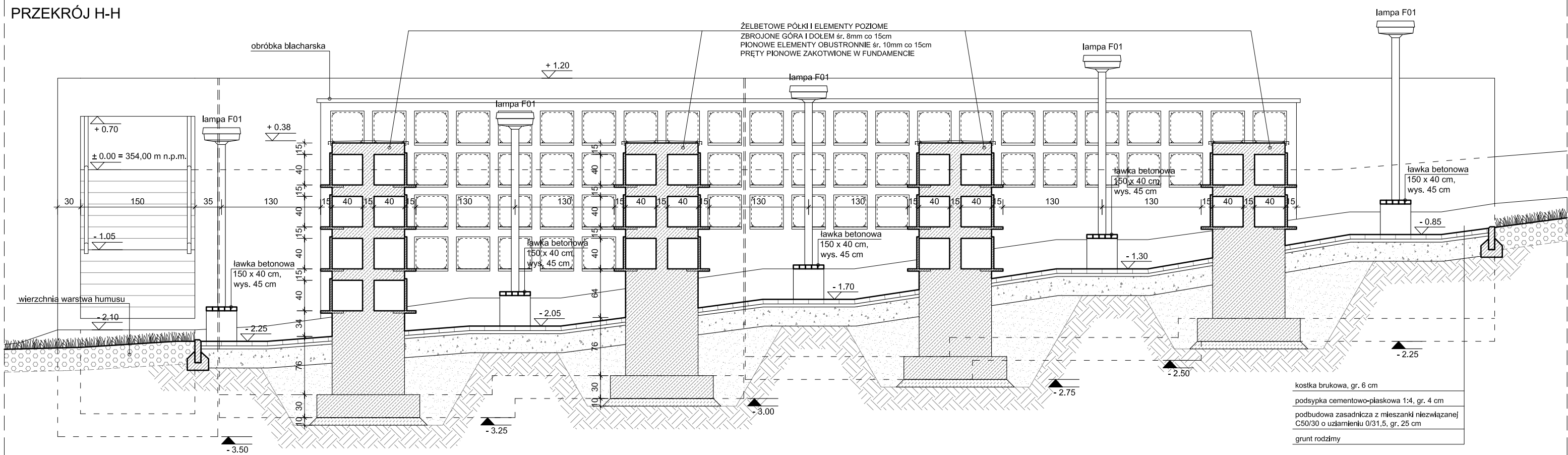


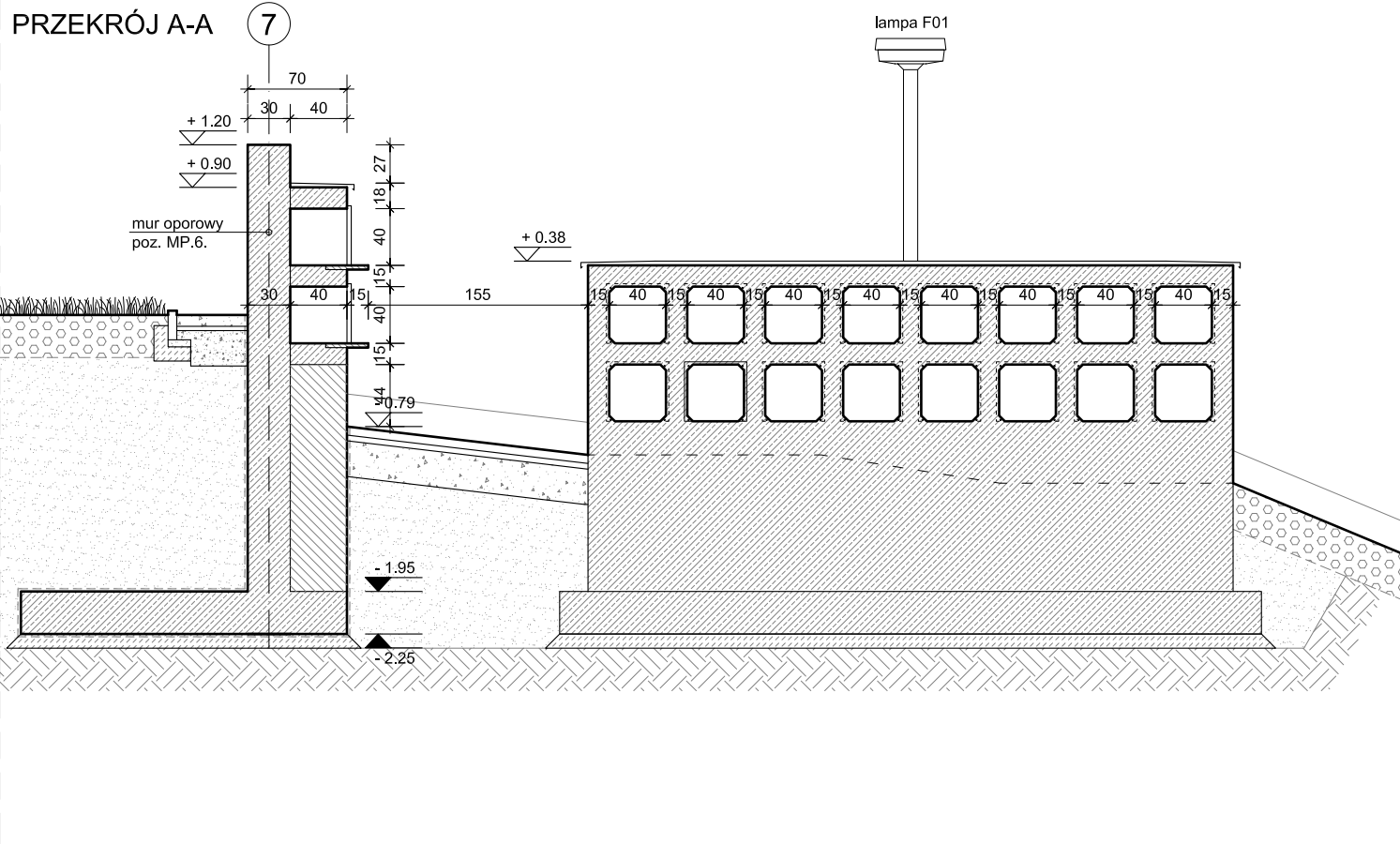
PRZEKRÓJ G-G



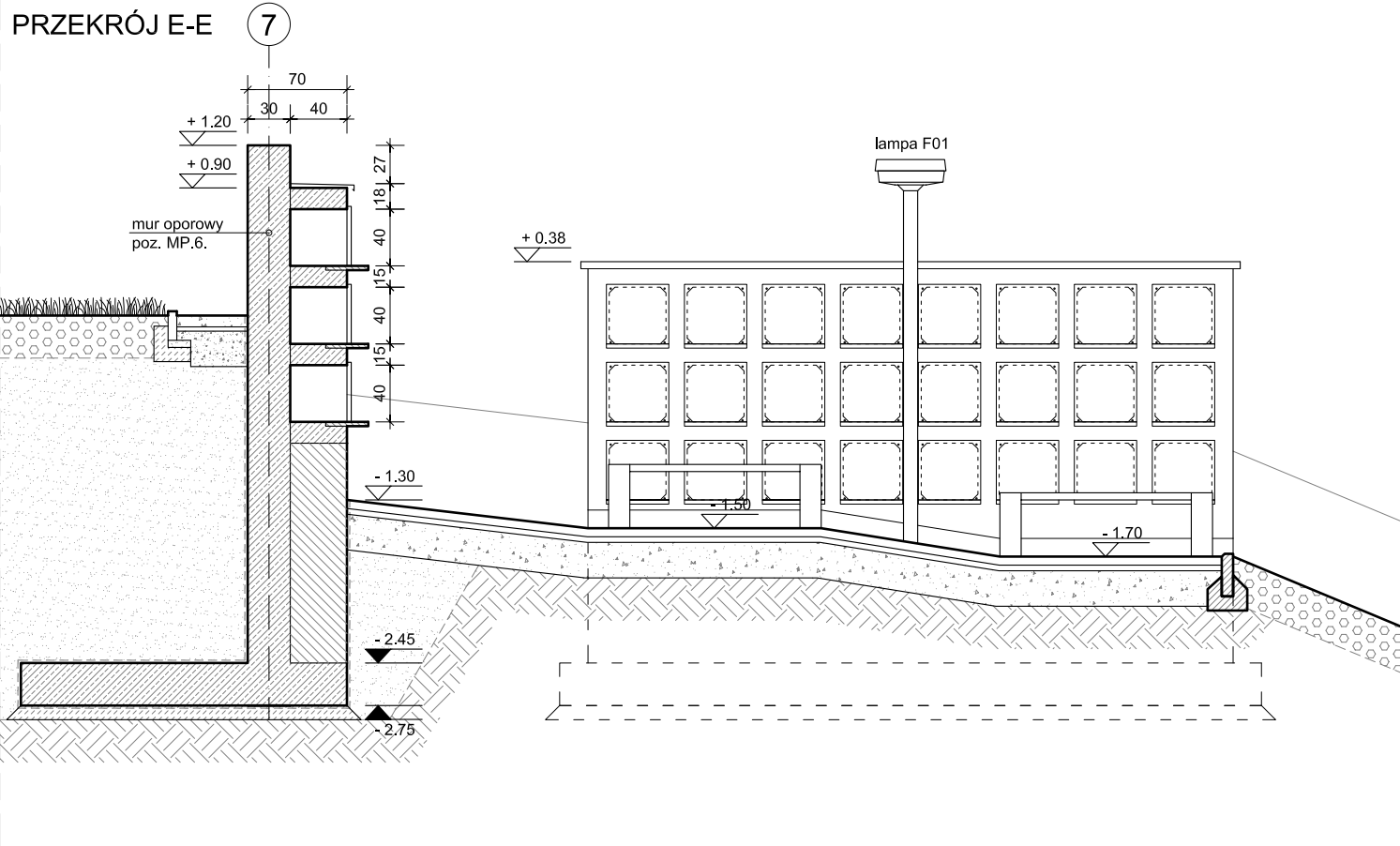
## PRZEKRÓJ H-H



PRZEKRÓJ A-A



## PRZEKRÓJ E-E



Utwardzenie terenu:

Wykonanie podbudowy z kruszywa stabilizowanego mechanicznie.

Przy realizacji inwestycji należy zapewnić, aby minimalna grubość warstwy nawierzchni z kruszywa nie była po zagęszczeniu mniejsza od 7 cm. Maksymalna grubość 1 warstwy nawierzchni po zagęszczeniu nie może przekraczać 20 cm. Nawierzchnie o grubości powyżej 20 cm należy wykonywać w dwóch warstwach. Zagęszczanie nawierzchni o żądanym spadku poprzecznym powinno rozpocząć się od dolnej krawędzi i przesuwać pasami podłużnymi, częściowo nakładającymi się, w kierunku jej górnej krawędzi. Prace należy wykonywać przy użyciu sprzętu lekkiego tj. ubijarek.

UWAGI GENERALNE:

1. Przed przystąpieniem do prac budowlanych wymiary należy sprawdzić na miejscu budowy. Dokumentacja projektowa budowlana stanowi opracowanie wielobrodne. Wszystkie jej części należy traktować jako integralną całość. Wskazywać prace budowlane, które nie zostały wykonane, w celu ich wyłączenia według projektu konstrukcji po zycyfikacji i porównaniu geometrii tych elementów w projekcie architektry.
2. Przed przystąpieniem do prac budowlanych sprawdzić odpowiednie roboty w projektach technicznych. Eventualnie wady koordynacyjne przedstawiać nadzorcą autorskiemu przed przystąpieniem do wykonywania robot.
3. Prowadzenie robot w przypadku stwierdzenia wad koordynacyjnych jest zabronione, w szczególności zabronione jest prowadzenie robot budowlanych w oparciu o dokumentację branżową, bez sprawdzenia ich odniesień do architektury i pozostałych branż.
4. Wskazywać zmiany w stosunku do dokumentacji należy uzgodzić z projektantem i Materiały elewacyjne (kolory ścian, kolory balustrad oraz koloru cokół), wykonanych i wszelkie dodatkowe akcesoria instalacyjne przed ich montażem należy przedstawić pracownikom nadzoru, w celu uzyskania akceptacji.
5. Przed przystąpieniem do wykonania konstrukcji ścian i stropów wszystkie przejęcia instalacyjne (otwory w ścianach i stropach) porównać z odpowiednim projektem instalacyjnym. Podobnie sprawdzić wymiarowanie otworów drzwiowych i balkonowych do drzwi i balkonów.
6. Wielkość otworów w ścianach na przejęcia instalacyjne niezwyrodniam na rysunkach architektury, powinny być określone na budowie z uwzględnieniem wielkości (średnic) tych przewodów wraz z ewentualną otuliną.

ppdb NINIEJSZE OPRAWACOWANIE STANOWI DZIEŁO AUTORSKIE I PODLEGA OCHRONIE ZGODNIE Z PRZEPISAMI USTAWY 83 Z DN.04.02.1994 O PRAWIE AUTORSKIM I PRAWACH POKREWNYCH

<b>JEDNOSTKA PROJEKTOWA</b> Pracownia Projektowa Architektoniczno-Budowlana Sp. z o.o. PL 31-317 Kraków, ul. Gnieźnieńska 4, tel/fax: 12 359 54 66 e-mail: ppab@ppab.pl www.ppab.pl	<b>INWESTOR</b> Gmina Dukla ul. Trakt Węgierski 11 38-450 Dukla	<b>DATA</b> GRUDZIEŃ 2021	
<b>AUTOR OPRACOWANIA:</b> arch. Wojciech Różewicz upr. nr MPOIA/011/2021, MP-2634	<b>PRZEDMIOT INWESTYCJI</b> Budowa kaplicy cmentarnej z instalacjami wewnętrznymi: wody, kanalizacji, c.o. i elektryczną oraz zewnętrznymi: wody i kanalizacji, na dz. nr 6/56 w Dukli, wraz z budową ścian na urny z prochami zmarłych, murami oporowymi, zbiornikiem na wodę deszczową oraz z zagospodarowaniem terenu przy kaplicy.		<b>SKALA</b>
<b>SPRAWDZAJĄCY</b> arch. Agnieszka Klimczak upr. nr MPOIA/002/2003, MP-1039	<b>BRANŻA</b> ARCHITEKTURA	<b>FAZA</b> PROJEKT TECHNICZNY	<b>SYMBOLOGIA</b> P
<b>ZESPÓŁ PROJEKTOWY</b> arch. Rafał Kablak-Ziembicki arch. Sara Bartuś	<b>TEMAT RYSUNKU</b> ŚCIANY NA URNY		<b>NUMER</b> 5.