

**UCHWAŁA NR XLVII/315/14
RADY MIEJSKIEJ W DUKLI**

z dnia 25 marca 2014 r.

w sprawie zweryfikowania propozycji planu aglomeracji Dukla i propozycji planu aglomeracji Równe

Na podstawie art. 18 ust 2 pkt 15 ustawy z dnia 8 marca 1990 roku o samorządzie gminnym (tekst jednolity z 2001 roku Dz.U. Nr 142, poz. 1591 z późn. zm) oraz w związku z art. 43 ust. 2a ustawy z dnia 18 lipca 2011 roku Prawo wodne (Dz.U. z 2005 r. Nr 239 poz. 2019 z późn. zm) Rada Miejska w Dukli uchwala co następuje:

§ 1. 1. Opiniuje się pozytywnie plan aglomeracji Dukla polegający na zmianie jej granic w związku z wyłączeniem obszaru miejscowości Lipowica, Nowa Wieś, Teodorówka.

2. Granice aglomeracji Dukla przedstawia załącznik Nr 1 do niniejszej uchwały.

3. Opiniuje się pozytywnie plan aglomeracji Równe polegający na zmianie jej granic w związku z wyłączeniem obszaru miejscowości Wietrzno.

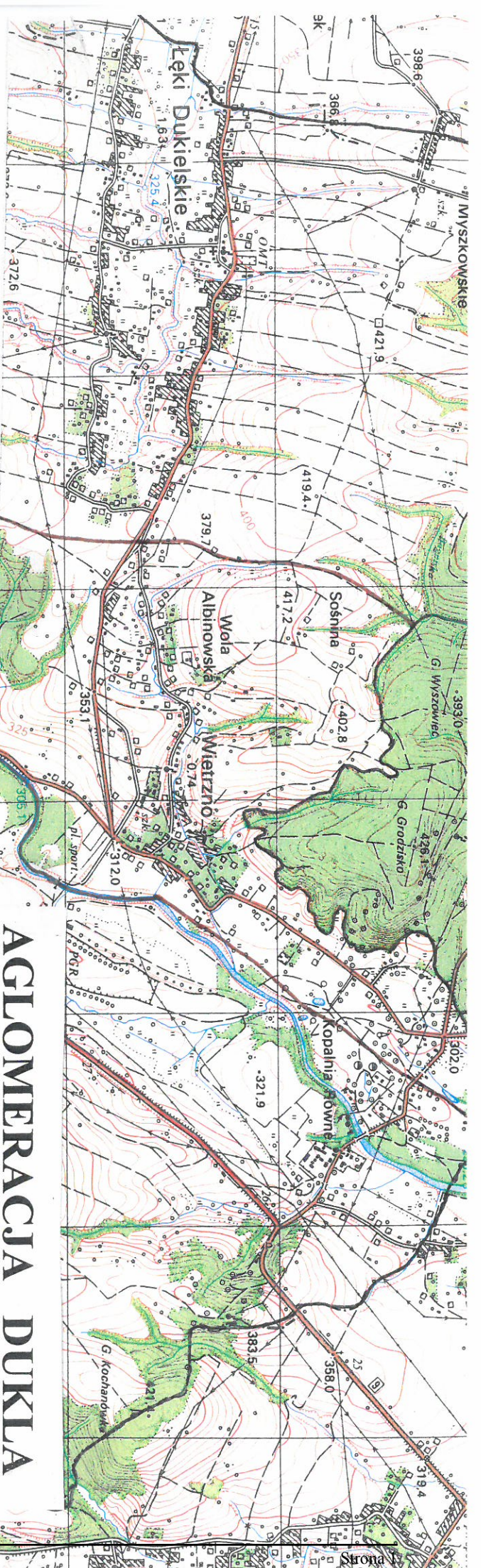
4. Granice aglomeracji Równe przedstawia załącznik Nr 2 do niniejszej uchwały.

§ 2. Wykonanie uchwały powierza się Burmistrzowi Dukli

§ 3. Uchwała wchodzi w życie z dniem podjęcia.

Przewodniczący Rady

Andrzej Dzedzic



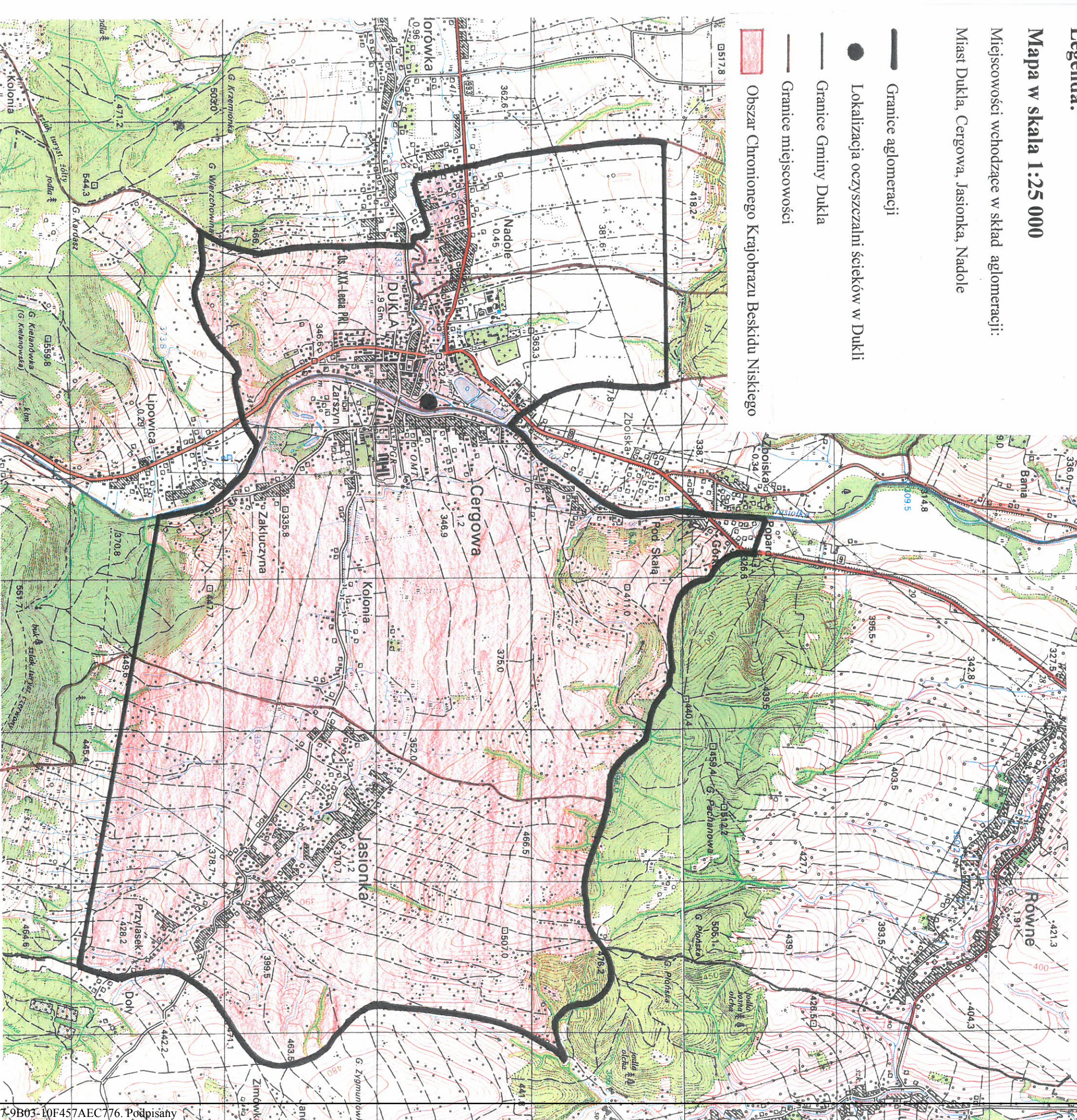
Legenda:

Mapa w skala 1:25 000

Miejscowości wchodzące w skład aglomeracji:

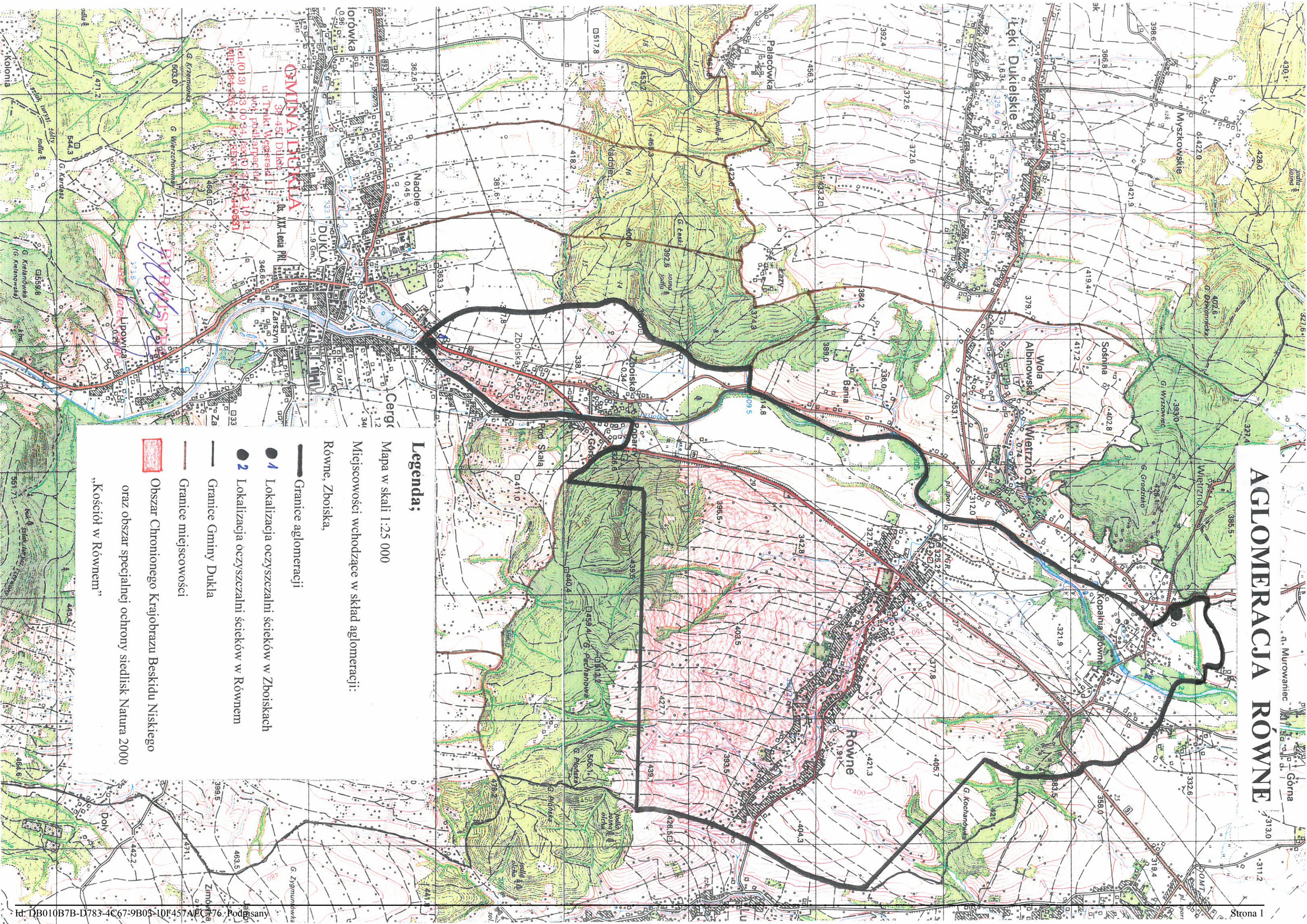
Miast Dukla, Cergowa, Jasionka, Nadole

- Granice aglomeracji
- Lokalizacja oczyszczalni ścieków w Dukli
- Granice Gminy Dukla
- Granice miejscowości
- Obszar Chronionego Krajobrazu Beskidu Niskiego



AGLOMERACJA DUKLA

AGLOMERACJA RÓWNE



Legenda;

Mapa w skali 1:25 000

Miejscowości wchodzące w skład aglomeracji:
Równe, Zboiska,

- Granice aglomeracji
- Lokalizacja oczyszczalni ścieków w Zboiskach
- Lokalizacja oczyszczalni ścieków w Równem

- Granice Gminy Dukla
- Granice miejscowości
- Obszar Chronionego Krajobrazu Beskidu Niskiego

oraz obszar specjalnej ochrony siedlisk Natura 2000
„Kościół w Równem”

GMINA DUKLA
ul. Trakt Miękowski 11
wpis podkarpacki
tel. (013) 433 00 94, fax (013) 433 10 11
kmp. 49-436-4-100-35001-1/4-10631