

**UCHWAŁA NR XXI/136/16
RADY MIEJSKIEJ W DUKLI**

z dnia 28 kwietnia 2016 r.

w sprawie przeprowadzenia konsultacji z mieszkańcami w przedmiocie połączenia miejscowości Nadole z miastem Duklą

Na podstawie art. 4a ust. 2 pkt 1, art. 4b ust. 1 pkt 1, art. 5a, art. 40 ust. 2 pkt 1 i art. 41 ust. 1 ustawy z dnia 8 marca 1990 r. o samorządzie gminnym (Dz. U. z 2016 r., poz. 446) Rada Miejska w Dukli uchwala, co następuje:

§ 1. 1. Wyraża wolę przystąpienia do procedury zmiany granic administracyjnych miasta Dukła, polegającej na połączeniu miejscowości Nadole z miastem Duklą.

2. Celem konsultacji jest poznanie opinii mieszkańców w przedmiocie określonym w ust. 1.

3. Obszar, o którym mowa w ust. 1 obejmuje miejscowość Nadole o łącznej powierzchni 316,9842 ha, zgodnie z mapą stanowiącą załącznik nr 1 do niniejszej uchwały.

§ 2. 1. 1. Postanawia przeprowadzić konsultacje, ograniczając je do mieszkańców miasta Dukła i miejscowości Nadole, w sprawie połączenia miejscowości Nadole z miastem Duklą.

2. W sprawie poddanej konsultacji, ustala się pytanie następującej treści: "Czy jest Pani/ Pan za połączeniem miejscowości Nadole z miastem Duklą".

§ 3. Uprawnionymi do udziału w konsultacjach są mieszkańcy miasta Dukła oraz mieszkańcy miejscowości Nadole, posiadający czynne prawo wyborcze w wyborach do Rady Miejskiej w Dukli w okresie przeprowadzania konsultacji. Każdy uprawniony do udziału w konsultacjach może wyrazić swoją opinię jeden raz przy pomocy ankiety konsultacyjnej.

§ 4. Konsultacje będą przeprowadzone poprzez udostępnienie ankiet konsultacyjnych w Biurze Obsługi Klienta Urzędu Miejskiego w Dukli, na stronie internetowej Gminy Dukła, w ramach zebrania mieszkańców Osiedla Dukła i zebrania wiejskiego w Nadolu, a także poprzez sołtysa miejscowości Nadole oraz Przewodniczącego Zarządu osiedla Dukła.

§ 5. 1. W czasie zebrania wiejskiego w Nadolu i zebrania mieszkańców Osiedla Dukła, mieszkańcy winni zostać poinformowani o sprawie będącej przedmiotem konsultacji, a następnie po ewentualnej dyskusji, mogą wyrazić swoją opinię, w wyniku czego zostanie sporządzony protokół.

2. Wyrażenie opinii polegać będzie na umieszczeniu znaku "x", w odpowiedniej rubryce ankiety konsultacyjnej: "Jestem za", "Jestem przeciw" lub "Wstrzymuję się", według wzoru stanowiącego załącznik nr 2 do niniejszej uchwały.

§ 6. Termin i zasady przeprowadzenia konsultacji, skład osobowy Komisji do spraw przeprowadzenia konsultacji oraz wzór protokołu zawierającego wyniki przeprowadzonych konsultacji, określi Burmistrz Dukli stosownym zarządzeniem.

§ 7. Wypełnione ankiety konsultacyjne zostaną zebrane przez Komisję do spraw przeprowadzenia konsultacji podczas zebrania wiejskiego w Nadolu i zebrania mieszkańców Osiedla Dukła. Pozostałe ankiety zainteresowani uprawnieni mieszkańcy będą mogli złożyć Komisji do spraw przeprowadzenia konsultacji w terminie określonym zarządzeniem Burmistrza Dukli

§ 8. 1. Wyniki konsultacji zostaną podane do publicznej wiadomości na tablicach ogłoszeń w Nadolu i Dukli oraz na stronie internetowej www.dukla.pl, w ciągu 14 dni od zakończenia konsultacji.

2. Wyniki konsultacji zostaną przedstawione na najbliższej sesji Rady Miejskiej w Dukli.

§ 9. Wykonanie uchwały powierza Burmistrzowi Dukli.

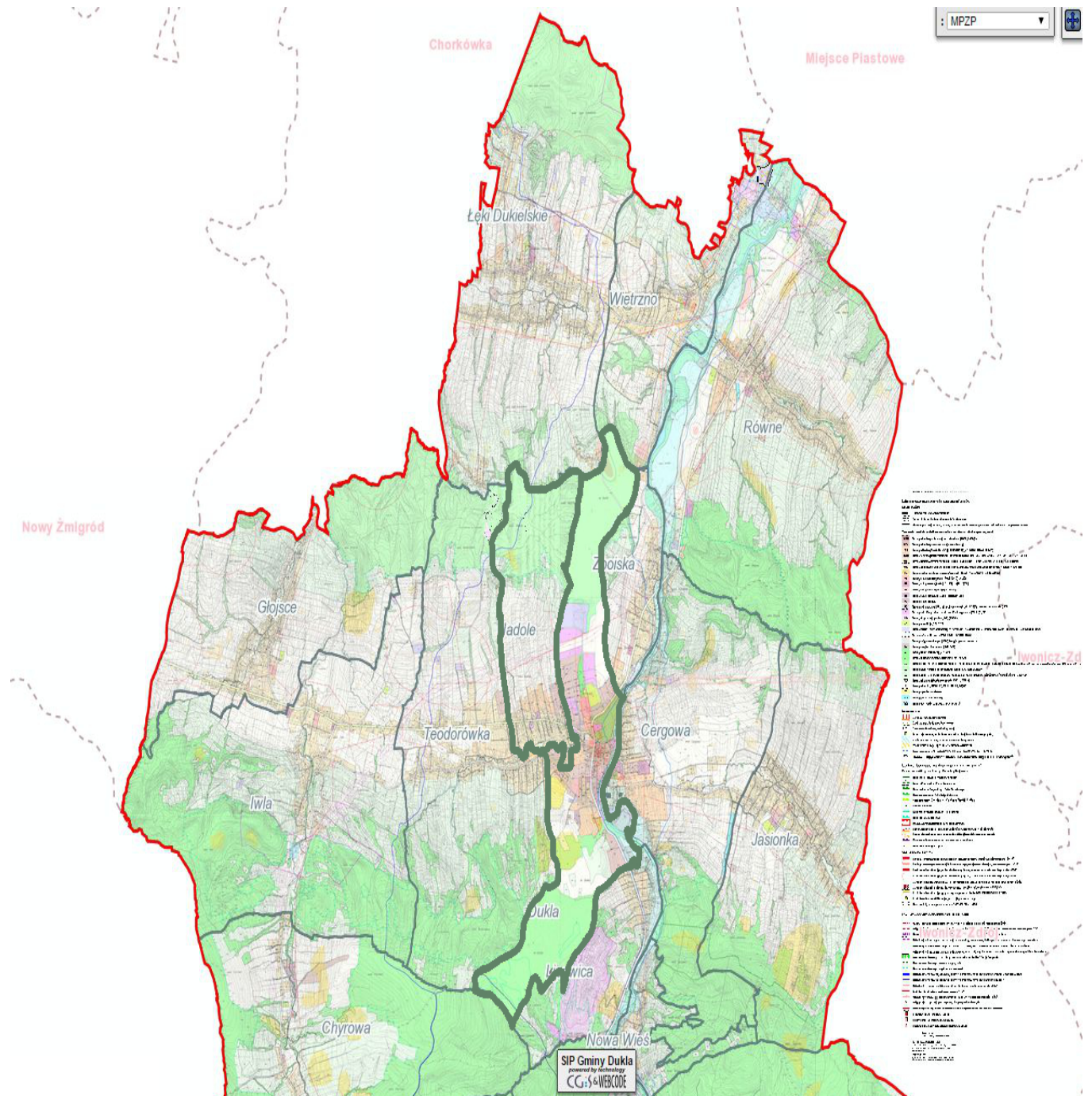
§ 10. Uchwała wchodzi w życie po upływie czternastu dni od dnia jej ogłoszenia w Dzienniku Urzędowym Województwa Podkarpackiego.

Przewodniczący Rady

Andrzej Dzedzic

Załącznik Nr 1 do Uchwały Nr XXI/136/16
Rady Miejskiej w Dukli
z dnia 28 kwietnia 2016 r.

Mapa dotycząca obszaru przeprowadzenia konsultacji



Załącznik Nr 2 do Uchwały Nr XXI/136/16

Rady Miejskiej w Dukli

z dnia 28 kwietnia 2016 r.

Ankieta konsultacyjna

IMIĘ I NAZWISKO	ADRES	PESEL	PODPIS

TREŚĆ PYTANIA: „Czy jest Pani/ Pan za zmianą granic miasta Dukla polegającą na połączeniu miejscowości Nadole i miasta Dukla?”

- TAK
- NIE
- WSTRZYMUJĘ SIĘ

Informacja:

1. Oddany głos jest ważny, jeżeli w ankiecie konsultacyjnej zostanie postawiony w polu kwadratu, znak X przy jednej z trzech odpowiedzi. W pozostałych wypadkach głos jest nieważny.

2. Inne dopiski poza obrębem kretek nie wpływają na ważność głosu.