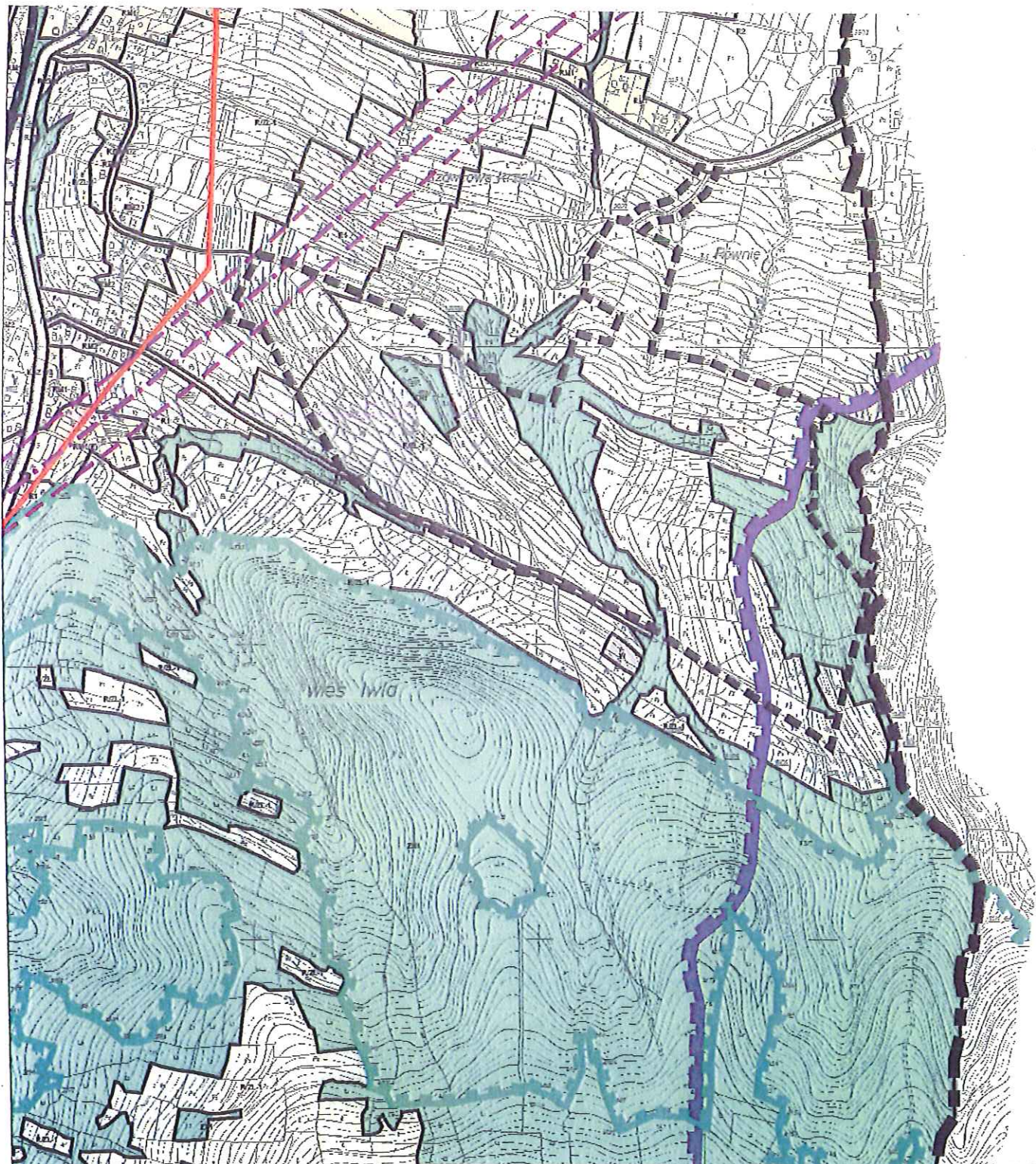


**ZMIANA MIEJSCOWEGO PLANU ZAGOSPODAROWANIA PRZESTRZENNEGO
MIEJSCOWOŚCI: CHYROWA, GŁOJSCE I IWŁA**
Kopia fragmentu rysunku planu ze wskazaniem obszaru objętego zmianą,
uchwalonego uchwałą Nr XXX/195/05 Rady Miejskiej w Dukli z dnia 11 marca 2005r.

ZAŁĄCZNIK GRAFICZNY NR 2
DO UCHWAŁY NR
RADY MIEJSKIEJ W DUKLI
Z DNIA.....



■■■■■■■■ granica obszaru objętego zmianą planu