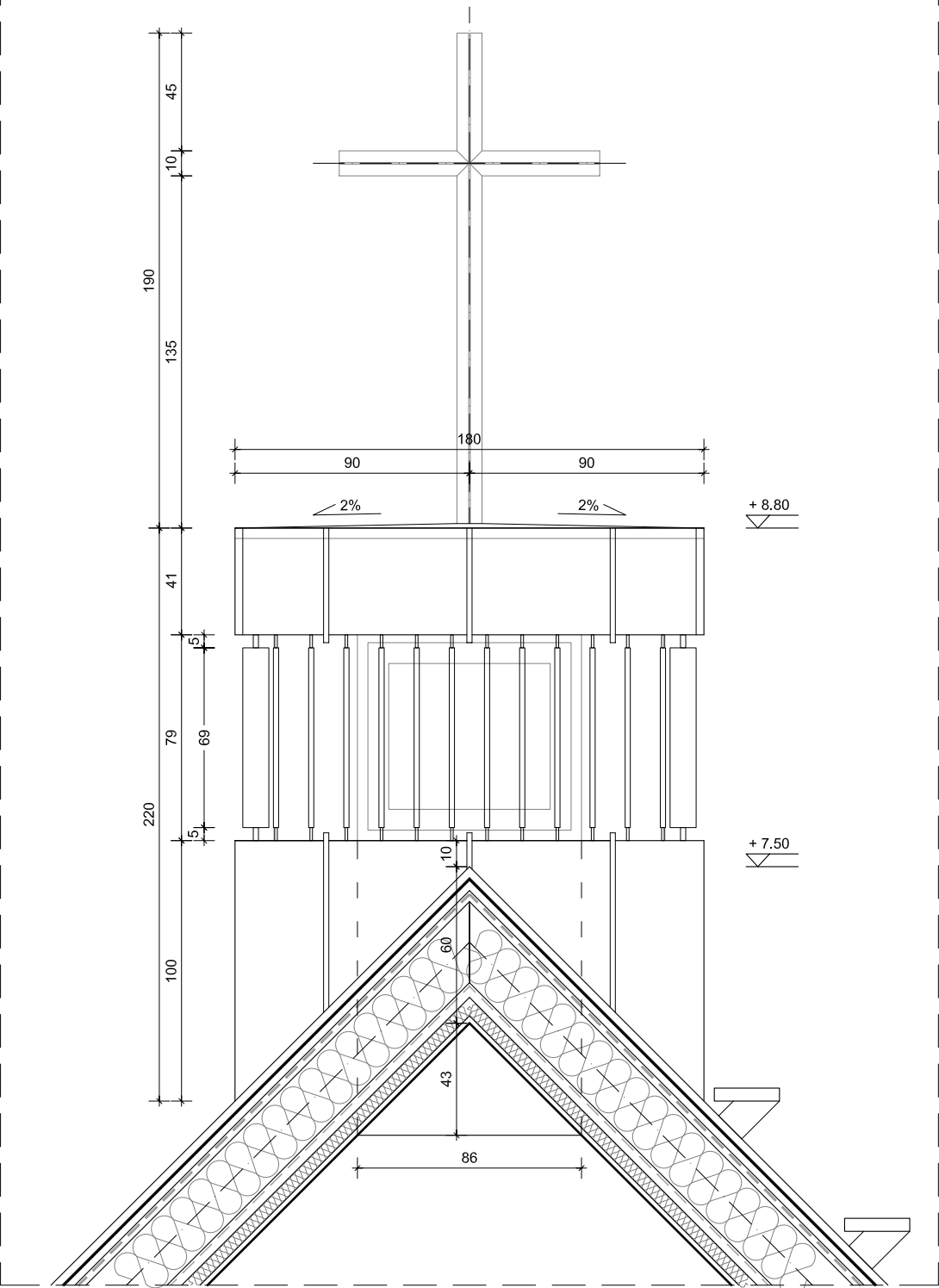
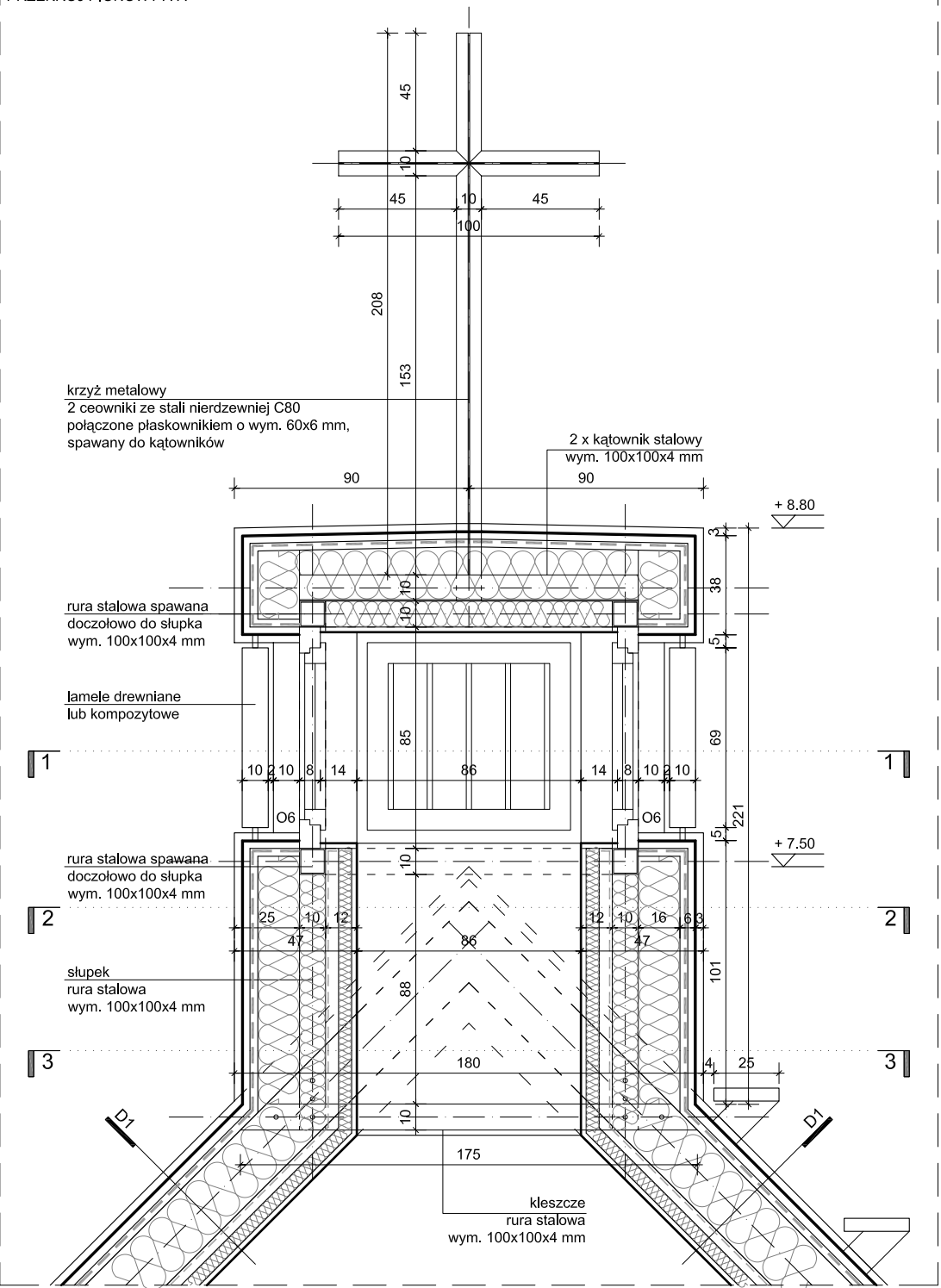


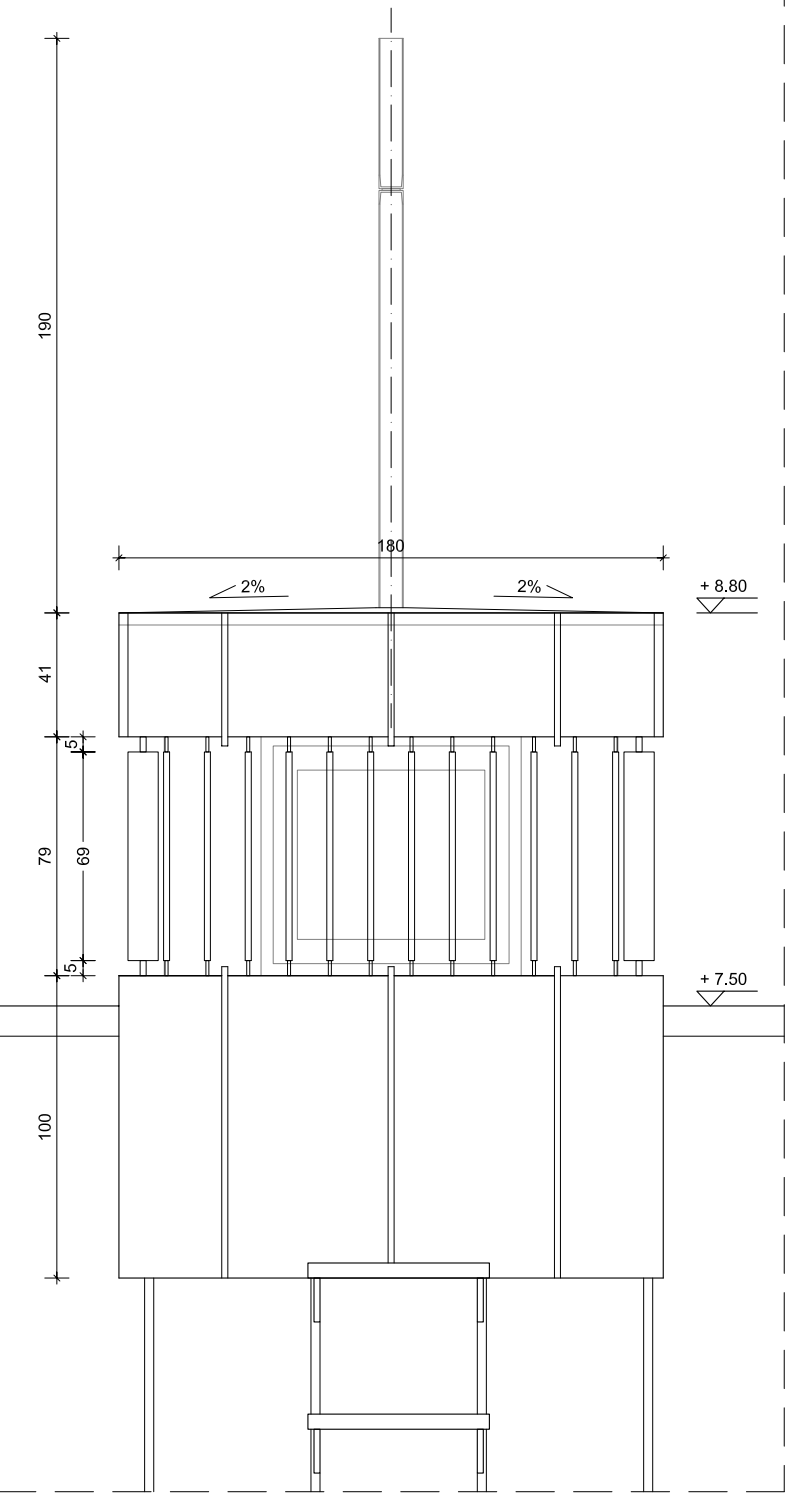
WIDOK FRONTU



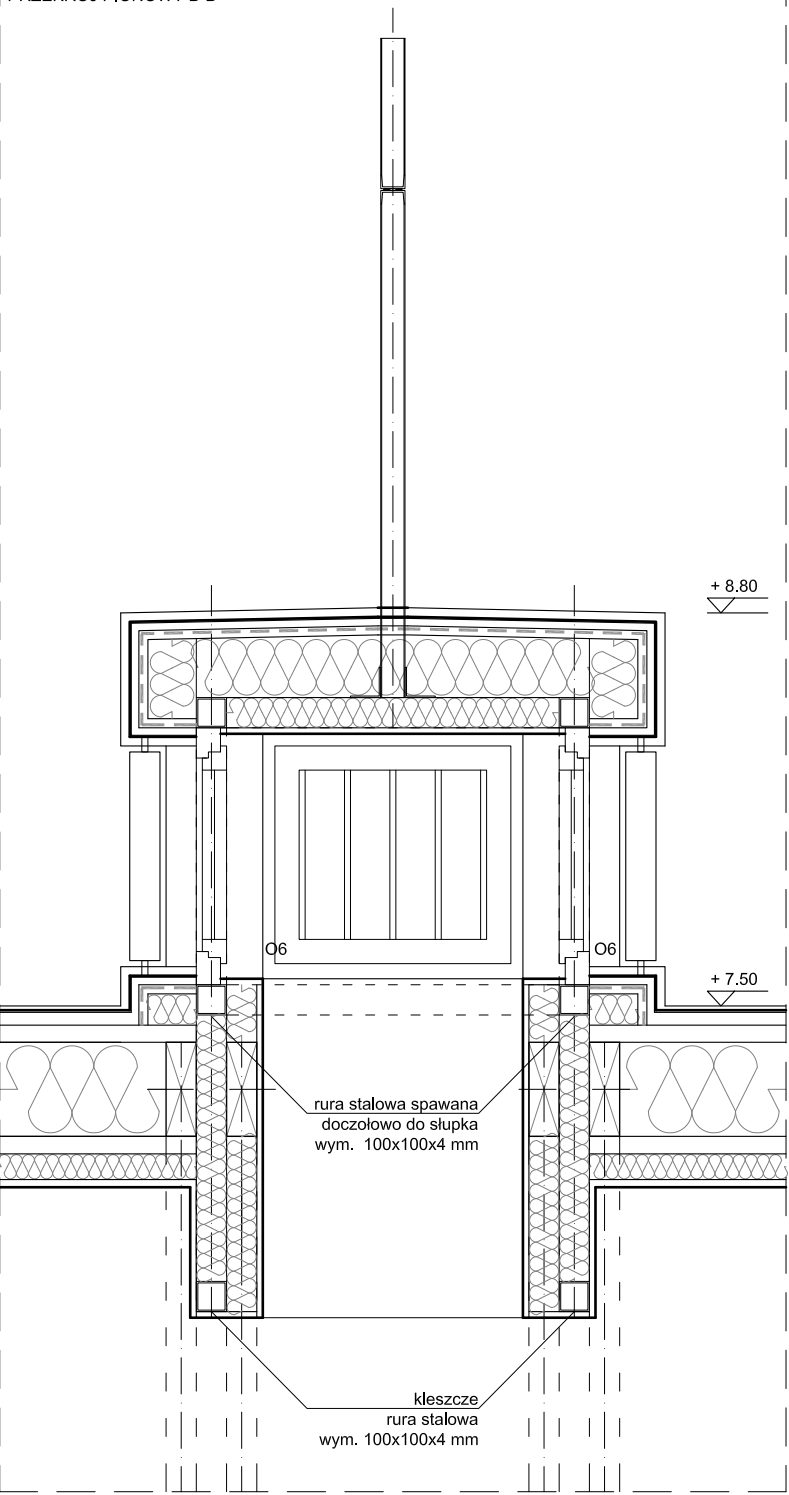
PRZĘKRÓJ PIONOWY A-A



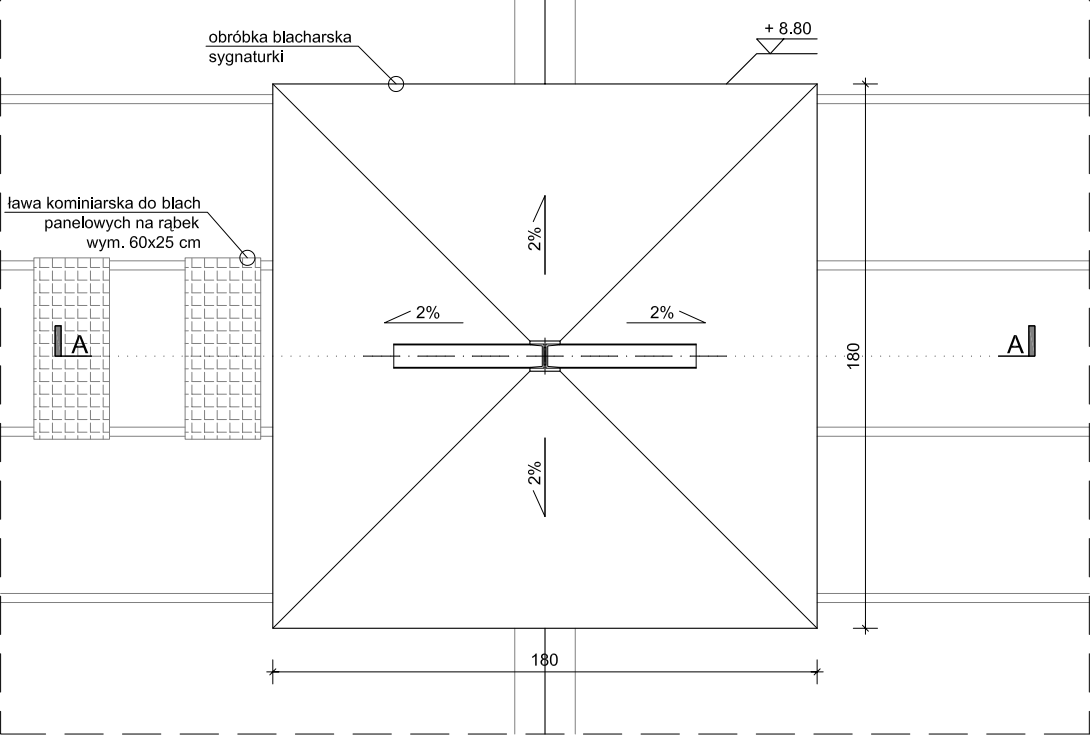
WIDOK BOKU



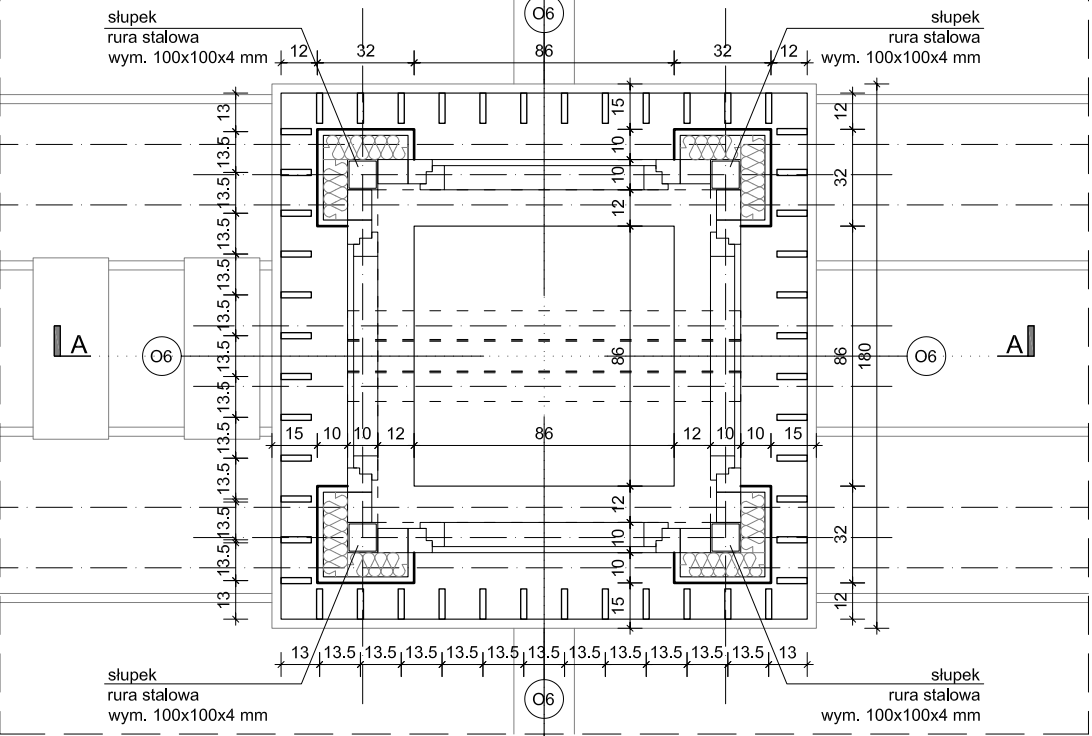
PRZĘKRÓJ PIONOWY B-B



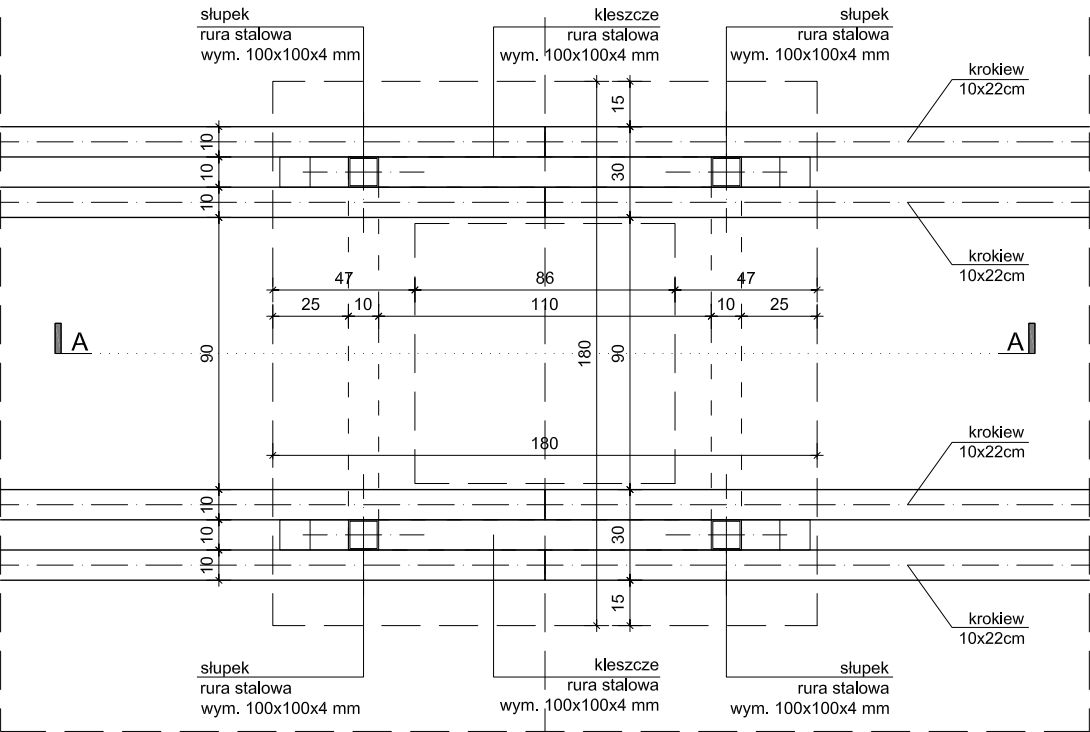
RZUT DACHU



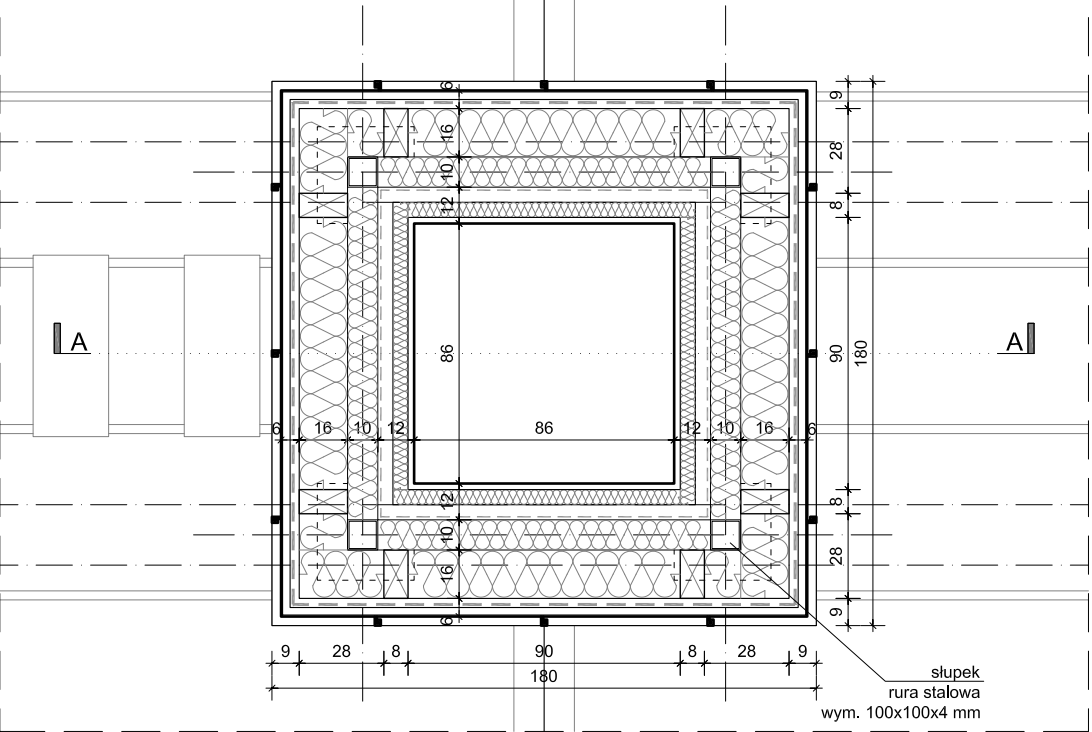
PRZĘKRÓJ POZIOMY 1-1



PRZĘKRÓJ POZIOMY 3-3



PRZĘKRÓJ POZIOMY 2-2



UWAGI GENERALNE:

1. Przed przystąpieniem do prac budowlanych wymiary należy sprawdzić na miejscu budowy. Dokumentacja projektowa budowlana stanowi opracowanie wielobranżowe. Wszystkie jej części należy traktować jako integralną całość.
2. Wszystkie prace budowlane związane z elementami konstrukcyjnymi wykonywać według projektu konstrukcji po weryfikacji i porównaniu geometrii tych elementów w projekcie architektury.
3. Przed przystąpieniem do prac budowlanych sprawdzić odpowiednie roboty w projektach branżowych. Ewentualne wady koordynacyjne przedstawić nadzorowi autorskiemu przed przystąpieniem do wykonywania robót. Prowadzenie robót w przypadku stwierdzenia wad koordynacyjnych jest zabronione, w szczególności zabronione jest prowadzenie robót budowlanych w oparciu o dokumentację jednej branży, bez sprawdzenia ich odniesień do architektury i pozostałych branż.
4. Wszelkie zmiany w stosunku do dokumentacji należy uzgodnić z projektantem.
5. Materiały elewacyjne (kolor ścian, kolor balustrad oraz kolor cokolu), wykończeniowe i wszelkie widoczne akcesoria instalacyjne przed ich montażem należy przedstawić pracowni architektonicznej, w celu uzyskania akceptacji.
6. Przed przystąpieniem do wykonania konstrukcji ścian i stropów wszystkie przejścia instalacyjne (otwory w ścianach i stropach) porównać z odpowiednim projektem instalacyjnym. Podobnie sprawdzić wymiarowanie otworów drzwiowych i dostosować do wybranych typów drzwi.
7. Wielkość otworów w ścianach na przejścia instalacji niezwykłych na rysunkach architektury, powinny być określone na budowie z uwzględnieniem wielkości (średnic) tych przewodów wraz z ewentualną otuliną.

<div><div><div>ppab</div><div></div></div><div>NINIEJSZE OPRAWACOWANIE STANOWI DZIEŁO AUTORSKIE I PODLEGA OCHRONIE ZGODNIE Z PRZEPISAMI USTAWY 83 Z DN.04.02.1994 O PRAWIE AUTORSKIM I PRAWACH POKREWNYCH</div></div>		
<div><div>JEDNOSTKA PROJEKTOWA</div><div>Pracownia Projektowa Architektoniczno-Budowlana Sp. z o.o. PL 31-317 Kraków, ul. Gnieźnieniska 4, tel/fax: 12 359 54 66 e-mail: ppab@ppab.pl</div></div>	<div><div>INWESTOR</div><div>Gmina Dukla ul. Trakt Węgierski 11 38-450 Dukla</div></div>	<div><div>DATA</div><div>GRUDZIEŃ 2021</div></div>
<div><div>AUTOR OPRAWACOWANIA:</div><div>arch. Wojciech Różewicz upr. nr MPOIA/011/2021, MP-2634</div></div>	<div><div>PRZEDMIOT INWESTYCJI</div><div>Budowa kaplicy cmentarnej z instalacjami wewnętrznymi: wody, kanalizacji, c.o. i elektryczną oraz zewnętrznymi: wody i kanalizacji, na dz. nr 6/56w Dukli, wraz z budową ścian na urny z prochami zmarłych, murami oporowymi, zbiornikiem na wodę deszczową oraz z zagospodarowaniem terenu przy kaplicy.</div></div>	<div><div>SKALA</div><div>1:25</div></div>
<div><div>SPRAWDZAJĄCY</div><div>arch. Agnieszka Klimczak upr. nr MPOIA/002/2003, MP-1039</div></div>	<div><div>BRANŻA</div><div>ARCHITEKTURA</div></div> <div><div>FAZA</div><div>PROJEKT TECHNICZNY</div></div>	<div><div>SYMBOL</div><div>P</div></div>
<div><div>ZESPÓŁ PROJEKTOWY</div><div>arch. Rafał Kablak-Ziembicki arch. Sara Bartuś</div></div>	<div><div>TEMAT RYSUNKU</div><div>DETAL SYGNATURKI</div></div>	<div><div>NR</div><div>6.</div></div>