



Kaplica Cmentarna (zewnątrzne) - Dukla

Treść

Strona tytułowa	1
Treść	2
Lista opraw	3

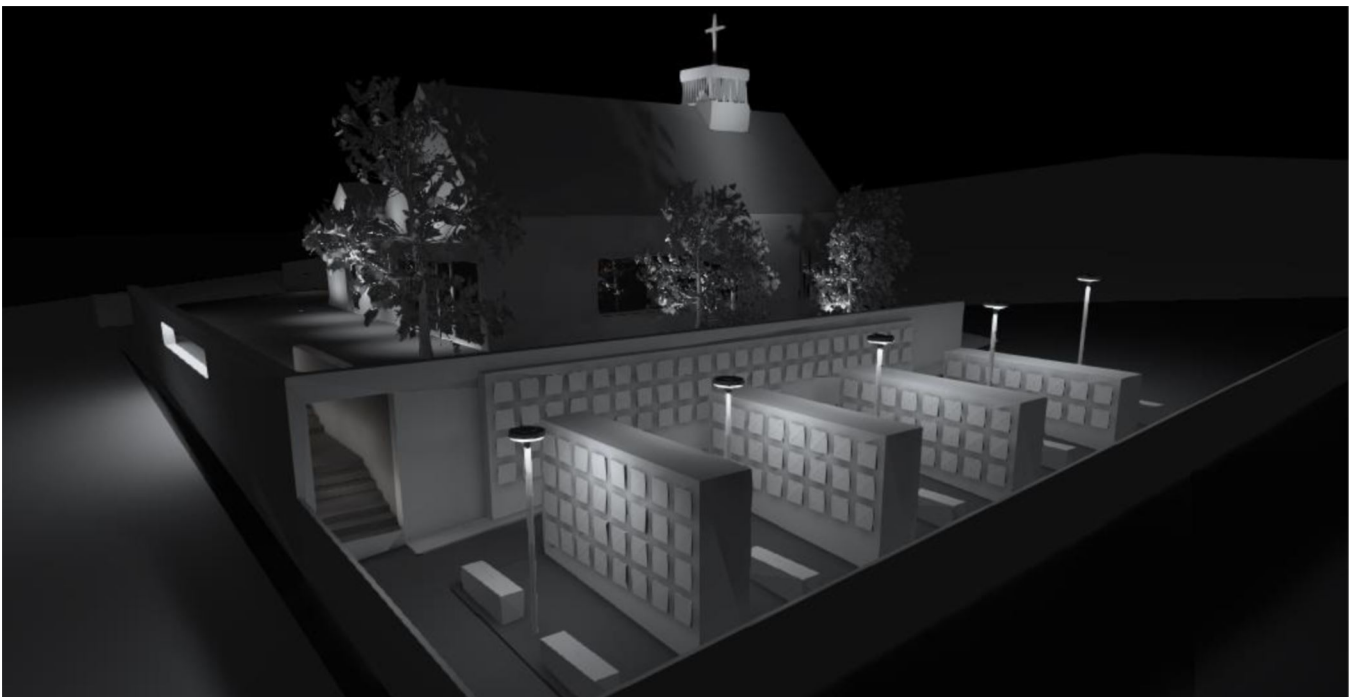
Teren 1

Obrazy	4
Obiekty obliczeniowe / Scena świetlna 1	8
Chodnik / Scena świetlna 1 / Prostopadłe natężenia oświetlenia	10
Schody 2 / Scena świetlna 1 / Prostopadłe natężenia oświetlenia	11
Schody 1 / Scena świetlna 1 / Prostopadłe natężenia oświetlenia	12
Schody 3 / Scena świetlna 1 / Prostopadłe natężenia oświetlenia	13
Wejście na zaplecze / Scena świetlna 1 / Prostopadłe natężenia oświetlenia	14
Dojazd do zaplecza / Scena świetlna 1 / Prostopadłe natężenia oświetlenia	15
Plac przed budynkiem / Scena świetlna 1 / Prostopadłe natężenia oświetlenia	16

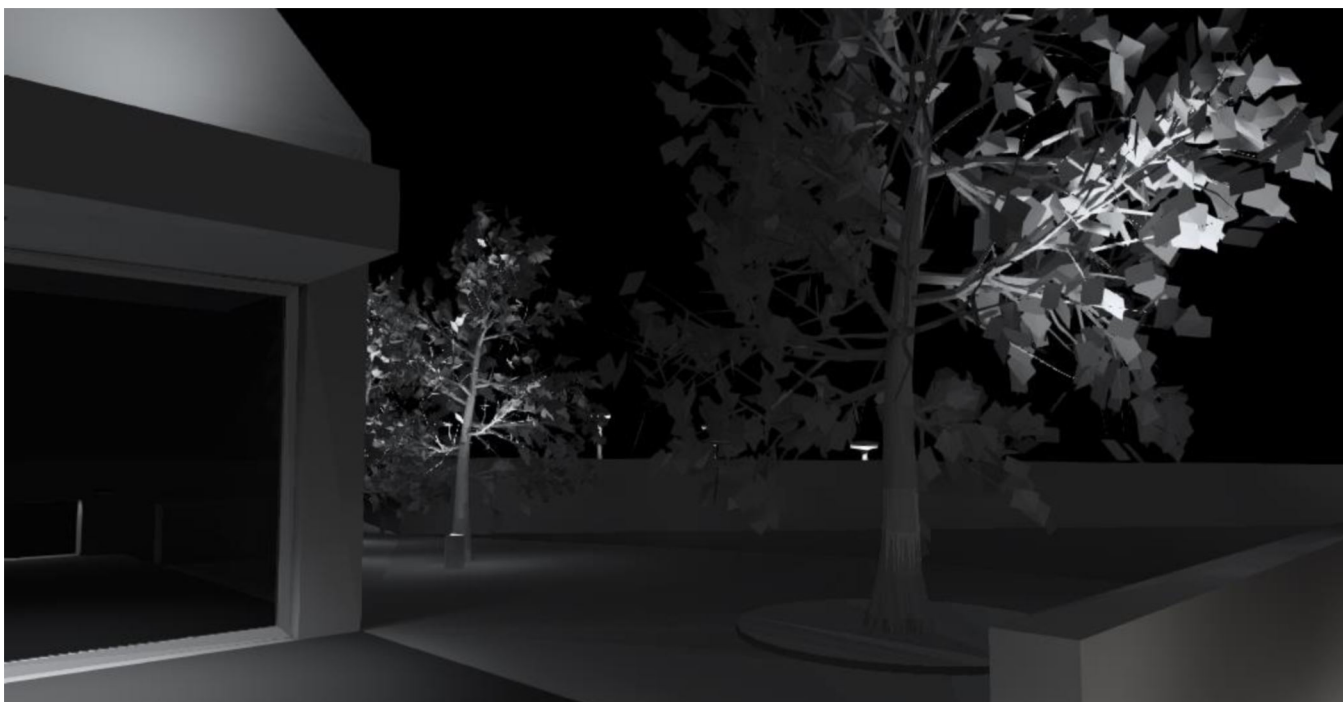
Lista opraw

Φ _{razem} 31175 lm		P _{razem} 491.6 W		Skuteczność świetlna 63.4 lm/W				
Szt.	Producent	Numer artykułu	Nazwa artykułu	P	Φ	Skuteczność świetlna	Indeks	
4	Fagerhults Belysning AB	303561-461	On Ground LED 20DG 830 CL1 CLO	14.0 W	1000 lm	71.4 lm/W	F02	
5	Fagerhults Belysning AB	303633-462	Lunova 830 CLO ND1 CL1	23.0 W	2000 lm	86.9 lm/W	F01	
3	Fagerhults Belysning AB	308000	Rondo G3 Recessed 830 Wide CLO	10.0 W	1162 lm	116.2 lm/W	F05	
1	Fagerhults Belysning AB	57750	Discovery Evo 3K	9.0 W	1181 lm	131.2 lm/W	F07	
1	LED Linear GmbH	W930	VarioLED FLEX VENUS True Color TV W930 IP67 700	4.2 W	220 lm	52.4 lm/W	F09	
6	LED Linear GmbH	W930	VarioLED FLEX VENUS True Color TV W930 IP67 980	5.9 W	308 lm	52.4 lm/W	F08	
13	WE-EF	133-0350	STP254 IP55:LED-6/6W/3K	7.7 W	184 lm	23.8 lm/W	F06	
4	iGuzzini illuminazione	BK27	iPro - 81mm - BK27.01 - Outdoor floodlight - Warm white LED - with electronic ballast Vin=100-240V ac - Wide Flood optic - 6.2W 810lm - 3000K - White	7.7 W	437 lm	56.8 lm/W	F04	
5	iGuzzini illuminazione	E137_X203	Light Up Earth 16.5W	16.5 W	717 lm	43.5 lm/W	F03	
2	iGuzzini illuminazione	Q725	Palco iNOut - ø119mm - Q725.01 - Spotlight with base - Warm White Led - integrated electronic control gear - Spot optic - 12W 1700lm - 3000K - White	14.3 W	1356 lm	94.9 lm/W		

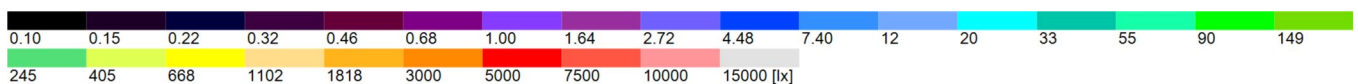
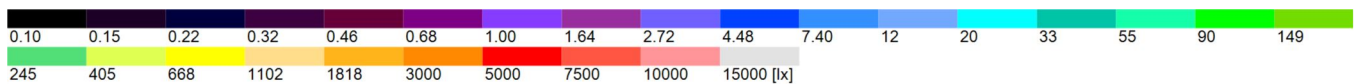
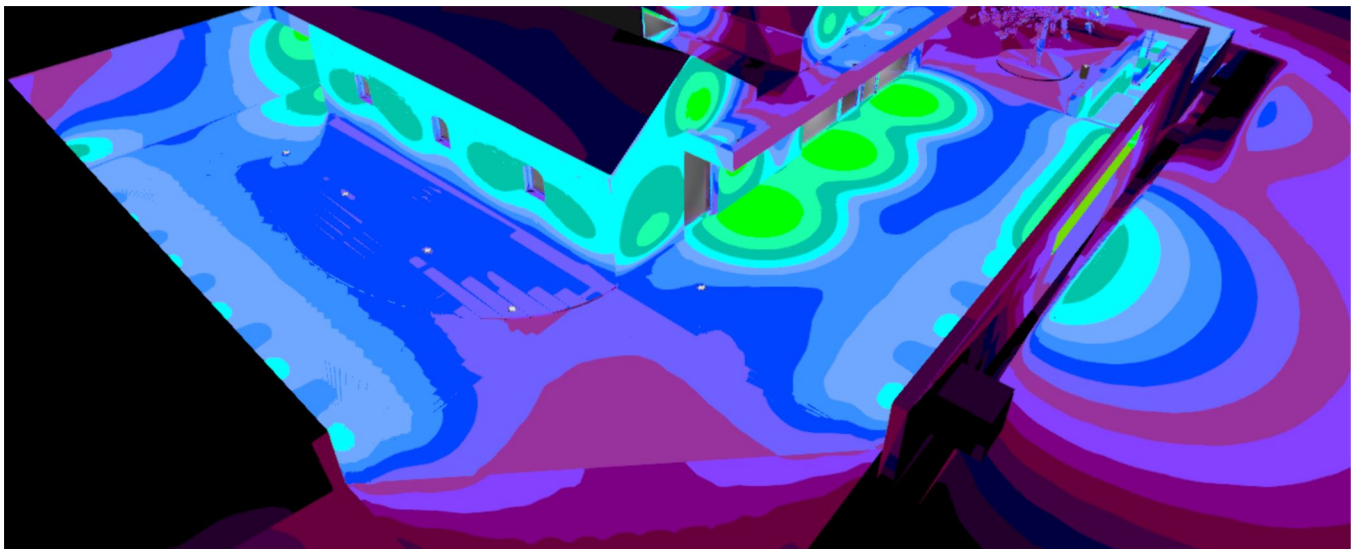
Obrazy



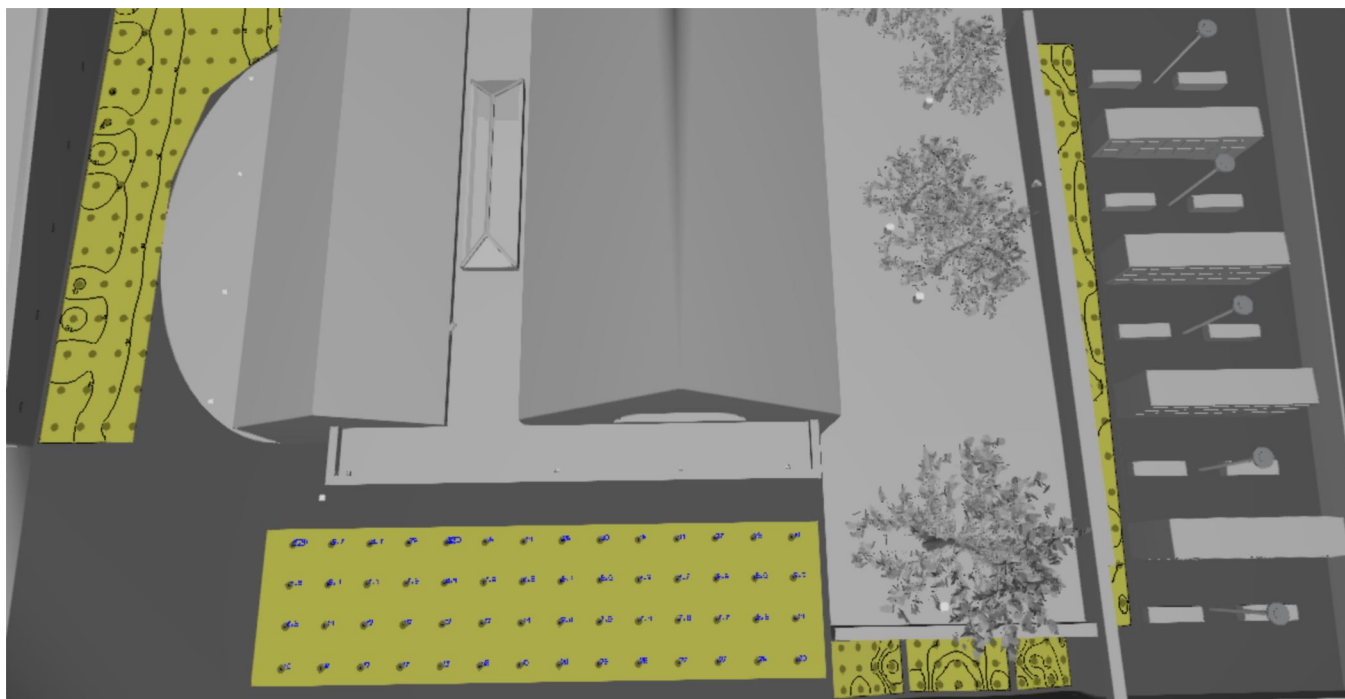
Obrazy



Obrazy



Obrazy



Teren 1 (Scena świetlna 1)

Obiekty obliczeniowe

Teren 1 (Scena świetlna 1)

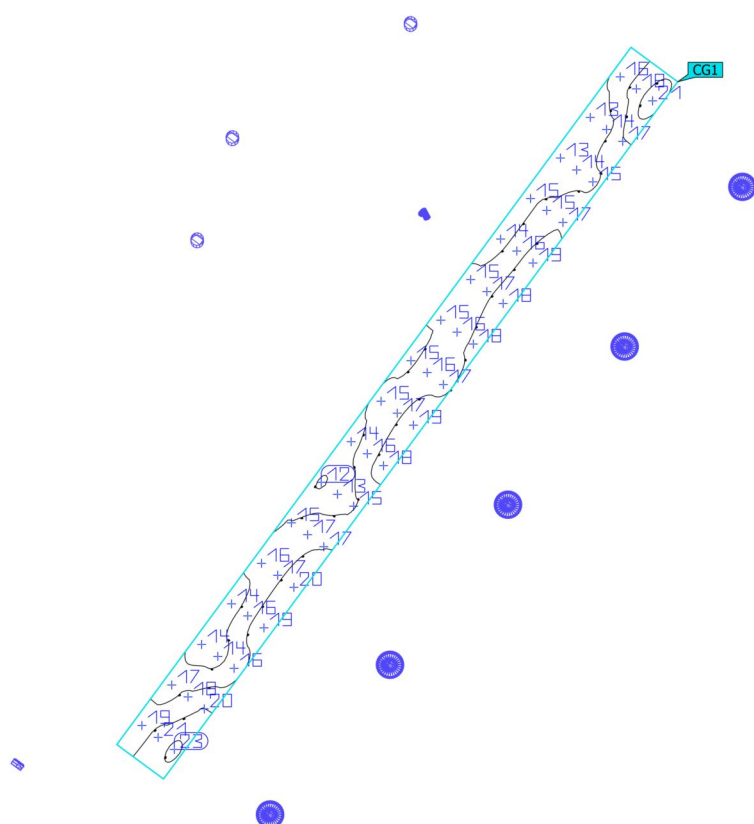
Obiekty obliczeniowe

Powierzchnie obliczeniowe

Właściwości	\bar{E}	$E_{min.}$	E_{maks}	g_1	g_2	Indeks
Chodnik Prostopadłe natężenia oświetlenia Wysokość: 5.271 m	16.4 lx	12.3 lx	22.8 lx	0.75	0.54	CG1
Schody 2 Prostopadłe natężenia oświetlenia Wysokość: 5.743 m	18.6 lx	9.62 lx	24.5 lx	0.52	0.39	CG2
Schody 1 Prostopadłe natężenia oświetlenia Wysokość: 6.371 m	18.1 lx	6.71 lx	43.5 lx	0.37	0.15	CG3
Schody 3 Prostopadłe natężenia oświetlenia Wysokość: 5.293 m	29.7 lx	18.1 lx	47.4 lx	0.61	0.38	CG4
Wejście na zaplecze Prostopadłe natężenia oświetlenia Wysokość: 6.829 m	58.5 lx	46.8 lx	66.8 lx	0.80	0.70	CG5
Dojazd do zaplecza Prostopadłe natężenia oświetlenia Wysokość: 6.749 m	13.5 lx	5.54 lx	34.5 lx	0.41	0.16	CG6
Plac przed budynkiem Prostopadłe natężenia oświetlenia Wysokość: 6.749 m	13.7 lx	4.38 lx	33.4 lx	0.32	0.13	CG7

Profil użytkowania: Ustawienie wstępne DIALux, Standard (obszar ruchu na zewnątrz)

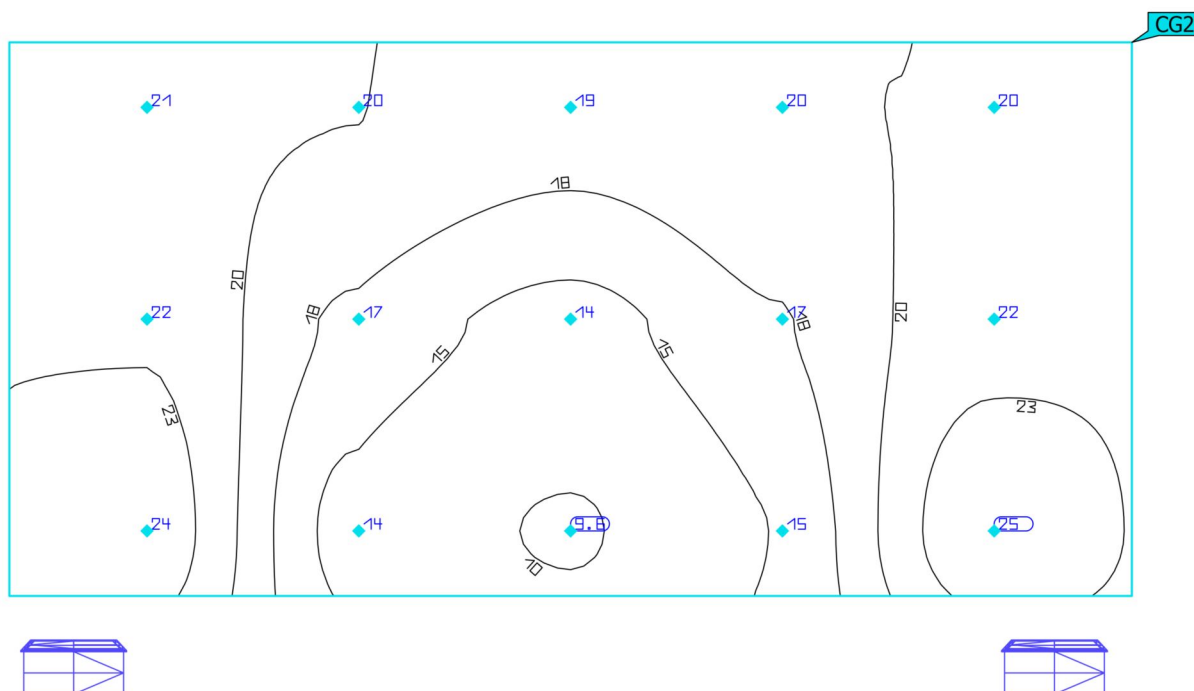
Teren 1 (Scena świetlna 1)

Chodnik

Właściwości	\bar{E}	$E_{min.}$	E_{maks}	g_1	g_2	Indeks
Chodnik Prostopadłe natężenia oświetlenia Wysokość: 5.271 m	16.4 lx	12.3 lx	22.8 lx	0.75	0.54	CG1

Profil użytkowania: Ustawienie wstępne DIALux, Standard (obszar ruchu na zewnątrz)

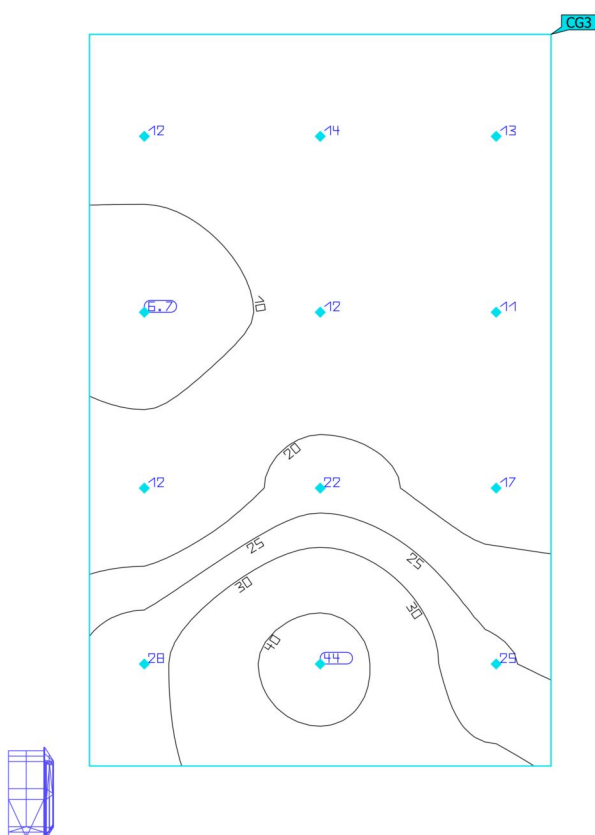
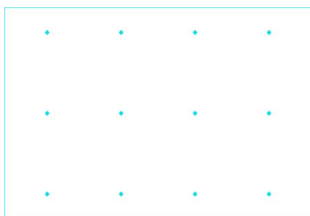
Teren 1 (Scena świetlna 1)

Schody 2

Właściwości	\bar{E}	$E_{min.}$	E_{maks}	g_1	g_2	Indeks
Schody 2	18.6 lx	9.62 lx	24.5 lx	0.52	0.39	CG2
Prostopadłe natężenia oświetlenia						
Wysokość: 5.743 m						

Profil użytkowania: Ustawienie wstępne DIALux, Standard (obszar ruchu na zewnątrz)

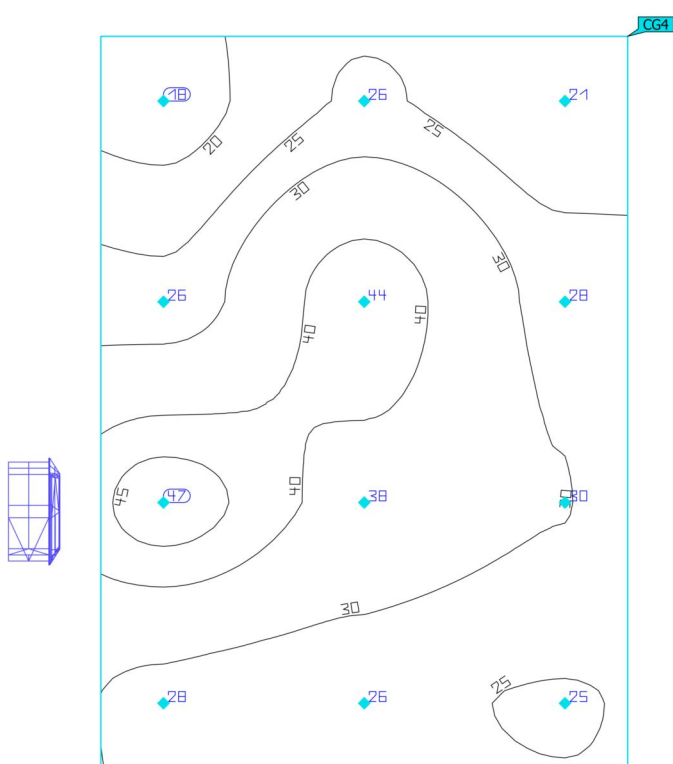
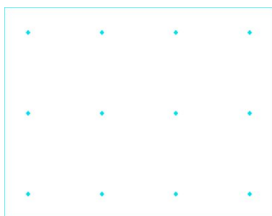
Teren 1 (Scena świetlna 1)

Schody 1

Właściwości	\bar{E}	$E_{min.}$	E_{maks}	g_1	g_2	Indeks
Schody 1	18.1 lx	6.71 lx	43.5 lx	0.37	0.15	CG3
Prostopadłe natężenia oświetlenia						
Wysokość: 6.371 m						

Profil użytkowania: Ustawienie wstępne DIALux, Standard (obszar ruchu na zewnątrz)

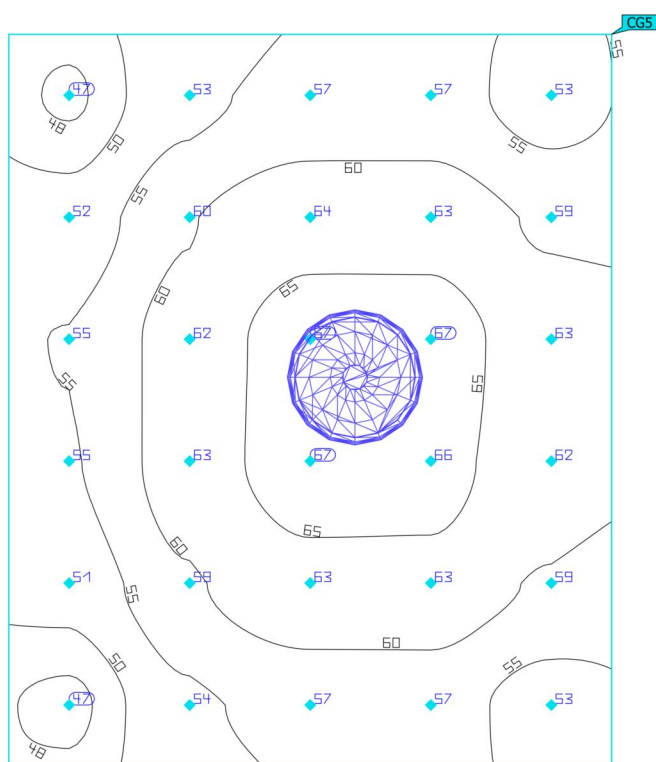
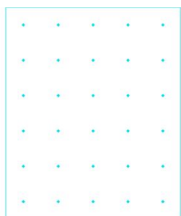
Teren 1 (Scena świetlna 1)

Schody 3

Właściwości	\bar{E}	$E_{min.}$	E_{maks}	g_1	g_2	Indeks
Schody 3	29.7 lx	18.1 lx	47.4 lx	0.61	0.38	CG4
Prostopadłe natężenia oświetlenia						
Wysokość: 5.293 m						

Profil użytkowania: Ustawienie wstępne DIALux, Standard (obszar ruchu na zewnątrz)

Teren 1 (Scena świetlna 1)

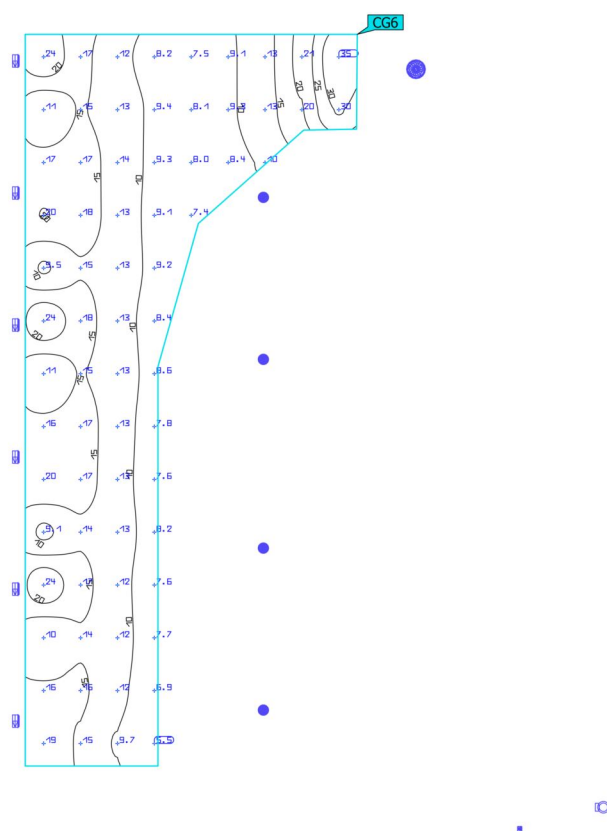
Wejście na zaplecze

Właściwości	\bar{E}	$E_{min.}$	E_{maks}	g_1	g_2	Indeks
Wejście na zaplecze	58.5 lx	46.8 lx	66.8 lx	0.80	0.70	CG5
Prostopadłe natężenia oświetlenia						
Wysokość: 6.829 m						

Profil użytkowania: Ustawienie wstępne DIALux, Standard (obszar ruchu na zewnątrz)

Teren 1 (Scena świetlna 1)

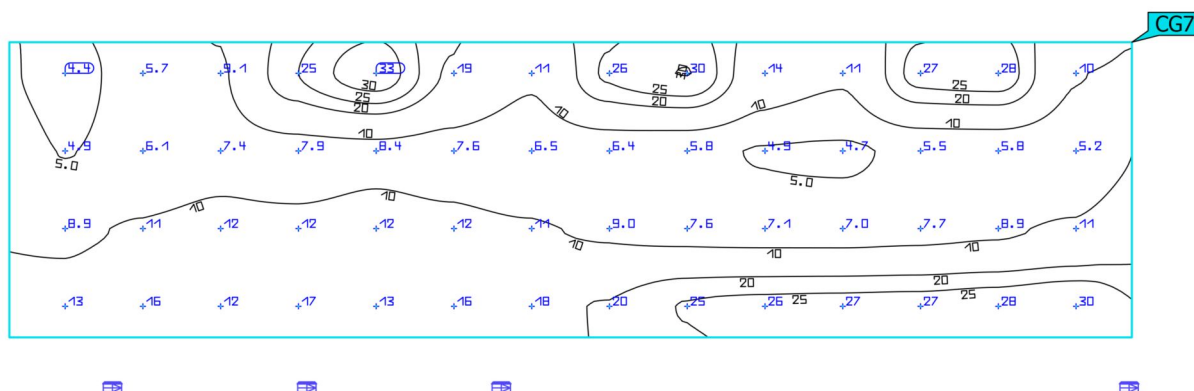
Dojazd do zaplecza



Właściwości	\bar{E}	$E_{min.}$	E_{maks}	g_1	g_2	Indeks
Dojazd do zaplecza Prostopadłe natężenia oświetlenia Wysokość: 6.749 m	13.5 lx	5.54 lx	34.5 lx	0.41	0.16	CG6

Profil użytkownika: Ustawienie wstępne DIALux, Standard (obszar ruchu na zewnątrz)

Teren 1 (Scena świetlna 1)

Plac przed budynkiem

Właściwości	\bar{E}	$E_{min.}$	E_{maks}	g_1	g_2	Indeks
Plac przed budynkiem	13.7 lx	4.38 lx	33.4 lx	0.32	0.13	CG7
Prostopadłe natężenia oświetlenia						
Wysokość: 6.749 m						

Profil użytkowania: Ustawienie wstępne DIALux, Standard (obszar ruchu na zewnątrz)