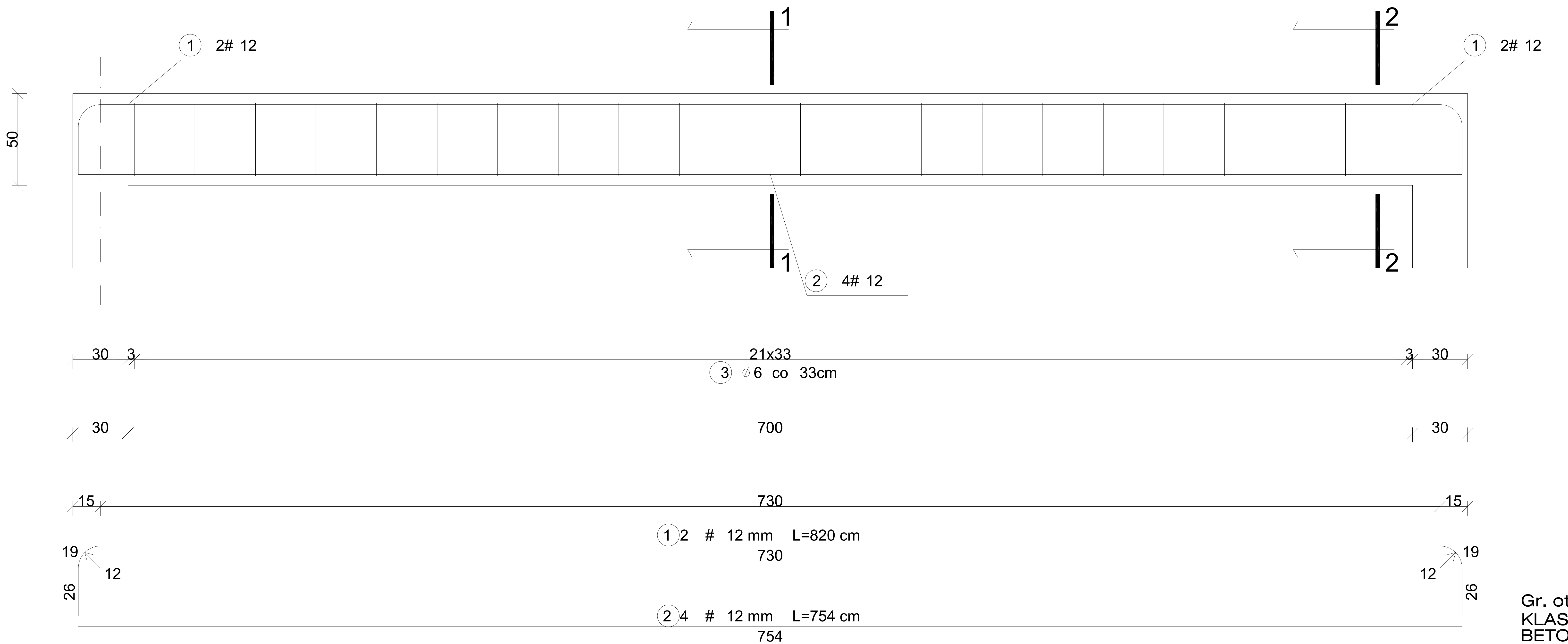
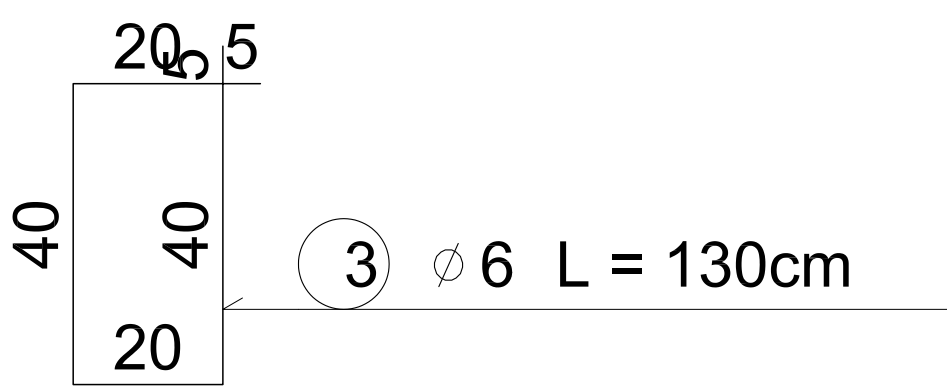
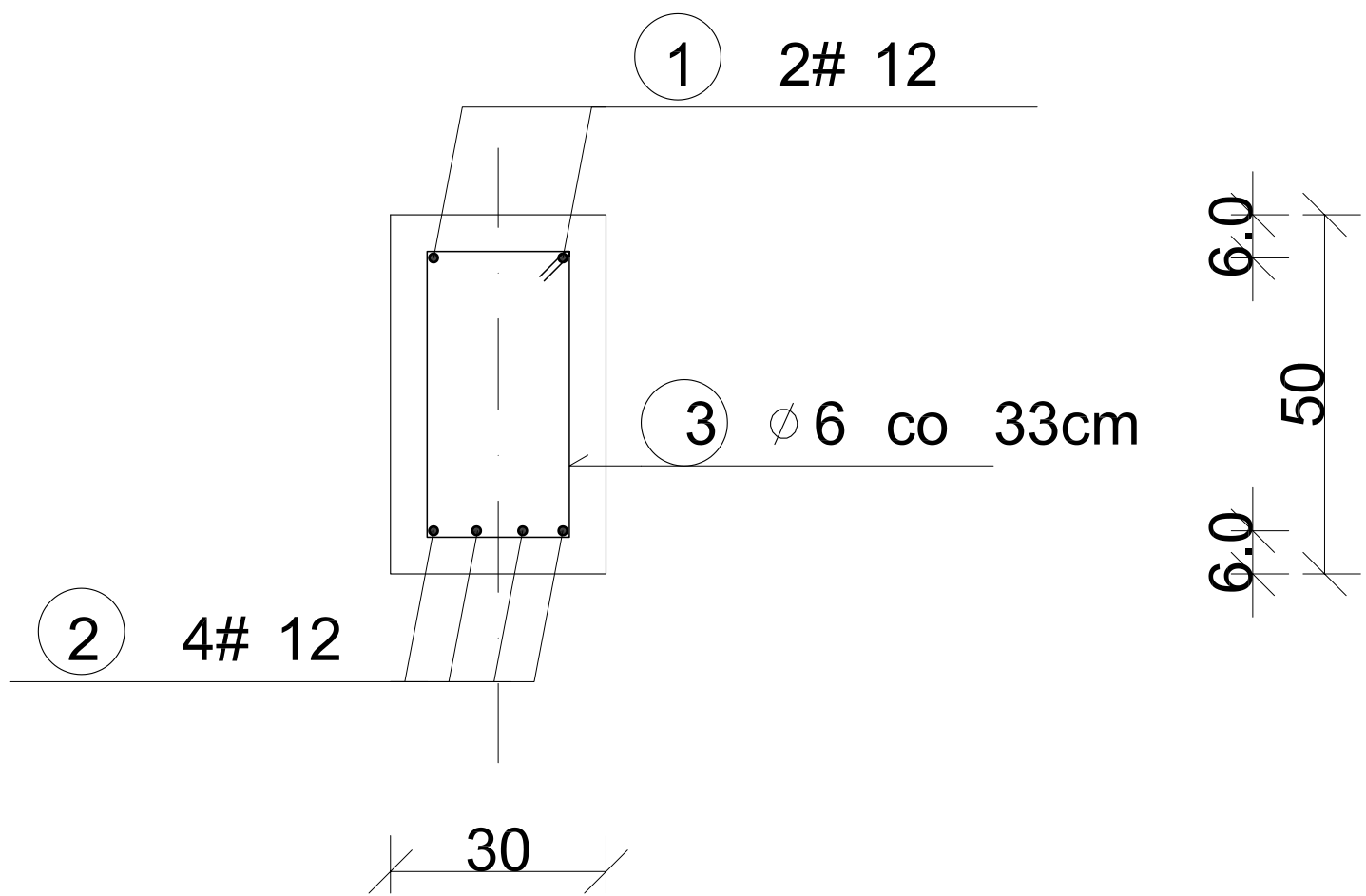


BELKA ŻELBETOWA MP4



PRZEKRÓJ 1-1

PRZEKRÓJ 2-2



WYKAZ STALI ZBROJENIOWEJ

NR	Średnica [mm]		Długość [cm]	Ilość [szt.]	DŁUGOŚĆ CAŁKOWITA [m]		
	Ø	#			RB 500		# 12
					Ø 6		
1		12	820	2			16.40
2		12	754	4			30.16
3	6		130	22	28.60		
DŁUGOŚĆ OGÓŁEM [m]					28.60		46.56
MASA JEDNOSTKOWA [kg/m]					0.222		0.888
MASA OGÓŁEM [kg]					6.35		41.35
MASA RAZEM [kg]					6.35		41.35

Gr. otulenia 5cm
KLASA ŚRODOWISKA XC4
BETON C25/30
STAŁ A-IIIN - # STAŁ A-IIIN - Ø

PROJEKT TECHNICZNY		
INWESTYCJA: Budowa kaplicy cmentarnej z instalacjami wewnętrznymi: wody, kanalizacji, c.o. i elektryczną oraz zewnętrznymi: wody i kanalizacji, na dz. nr 6/56 w Dukli, wraz z budową ścian na urny z prochami zmarłych, murami oporowymi, zbiornikiem na wodę deszczową oraz z zagospodarowaniem terenu przy kaplicy. działka nr 6/56 w Dukli Województwo podkarpackie, Powiat krośnieński, Gmina Dukla, Jedn. ewid. 180702_4, Obręb 0001		
INWESTOR: Gmina Dukla ul. Trakt Węgierski 11, 38-450 Dukla		
PROJEKT KONSTRUKCYJNY: PROJEKTANT: mgr inż. JANUSZ WDOWIARZ MAP/BO/0057/04 upr. nr MAP/0039/PWOK/03		
SPRAWDZAJĄCY: mgr inż. PIOTR SZARGAN MAP/BO/0455/07 upr. nr 255/2001		
BRANŻA: KONSTRUKCJA		
FAZA: PROJEKT TECHNICZNY		
TEMAT RYSUNKU: ŚCIANKA OPOROWA MP4 poz-2.75. L = 2.5 m		
DATA: 12.2021	SKALA: 1:25	
OPRACOWANIE: PT	NUMER RYSUNKU: 14K	INDEKS: