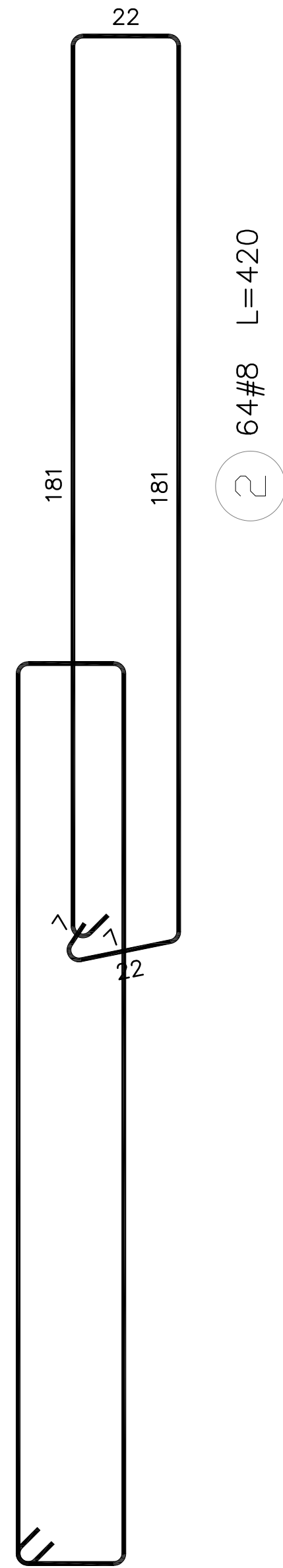


POZ. S 5

Elementy		Nr pręta	Średnica	Długość (cm)	Ilość prętów		Długość całkowita pręta (m)	
Nazwa	Ilość				w elemencie	ogółem	A—III	
							# 8	# 16
S3,S4	1	1	16	463	54	54		250,02
		2	8	420	33	33	138,60	
Długość wg średnic (m)							138,60	250,02
Masa 1 m pręta (kg/m)							0,40	1,58
Masa łączna wg średnic (kg)							54,75	395,03
Masa łączna wg gatunku stali (kg)							449,78	
Ogółem (kg)							449,78	



KLASA ŚRODOWISKA XC1
BETON C25/30
STAL A-IIIN - # STAL A-IIIN - Ø

PROJEKT TECHNICZNY

INWESTYCJA:

Budowa kaplicy cmentarnej z instalacjami wewnętrznymi:
wody, kanalizacji, c.o. i elektryczną oraz zewnętrznymi:
wody i kanalizacji, na dz. nr 6/56 w Dukli, wraz z budową ścian
na urny z prochami zmarłych, murami oporowymi, zbiornikiem
na wodę deszczową oraz z zagospodarowaniem
terenu przy kaplicy.

działka nr 6/56 w Dukli
Województwo podkarpackie, Powiat krośnieński,
Gmina Dukla, Jedn. ewid. 180702_4, Obręb 0001

INWESTOR:

Gmina Dukla
ul. Trakt Węgierski 11, 38-450 Dukla

PROJEKT KONSTRUKCYJNY:
PROJEKTANT:

mgr inż. JANUSZ WDOWIARZ
MAP/BO/0057/04
upr. nr MAP/0039/PWOK/03

SPRAWDZAJĄCY:

mgr inż. PIOTR SZARGAN
MAP/BO/0455/07
upr. nr 255/2001

BRANŻA:

KONSTRUKCJA

FAZA:

PROJEKT TECHNICZNY

TEMAT RYSUNKU:

ZBROJENIE SŁUPÓW S5

DATA:

12.2021

SKALA:

1:20

OPRACOWANIE:

PT

NUMER RYSUNKU:

8K

INDEKS: