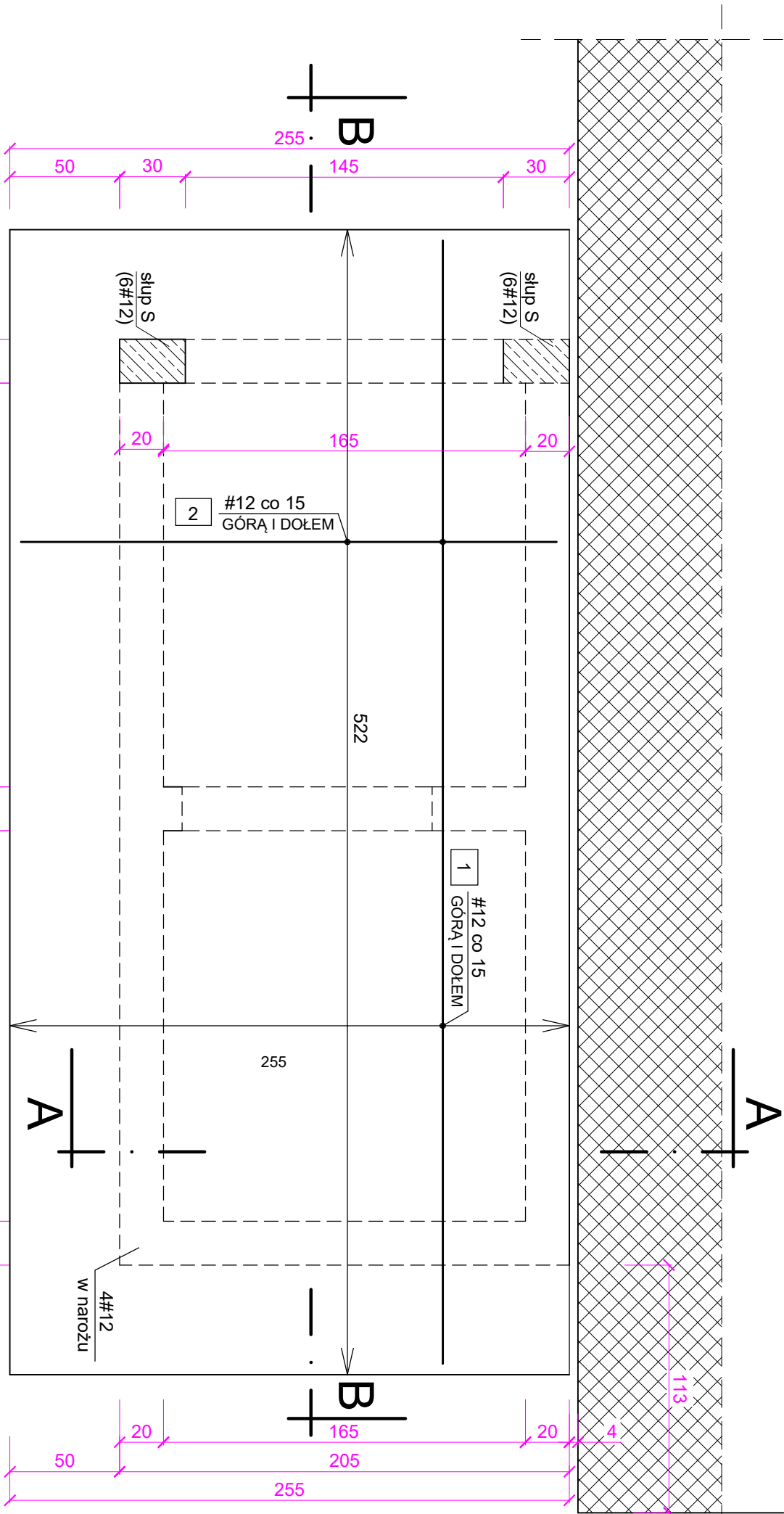
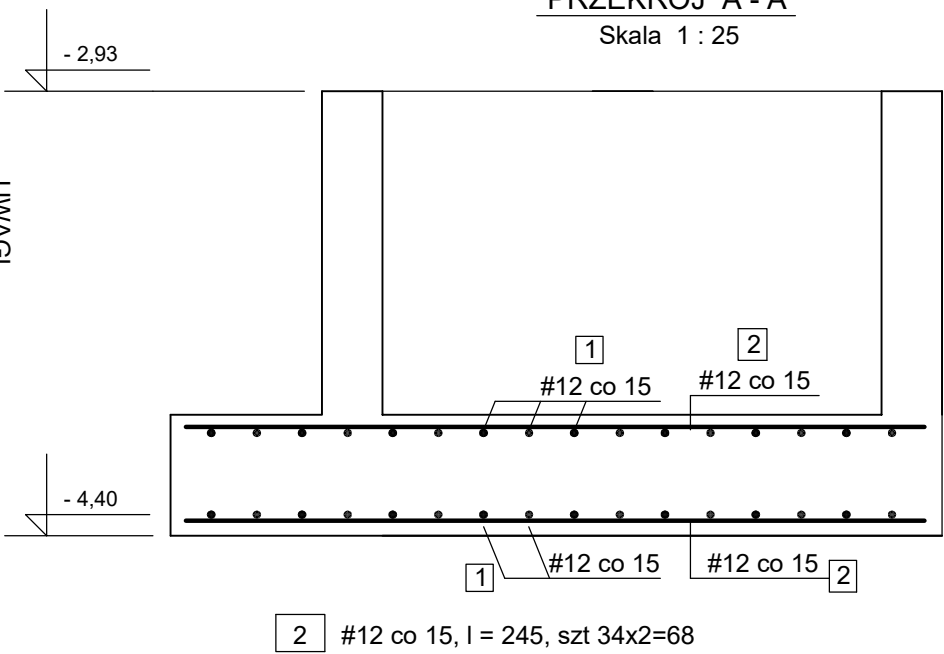


ZBROJENIE FUNDAMENTU SZYBU



PRZĘKRÓJ A - A
Skala 1 : 25



UWAGI

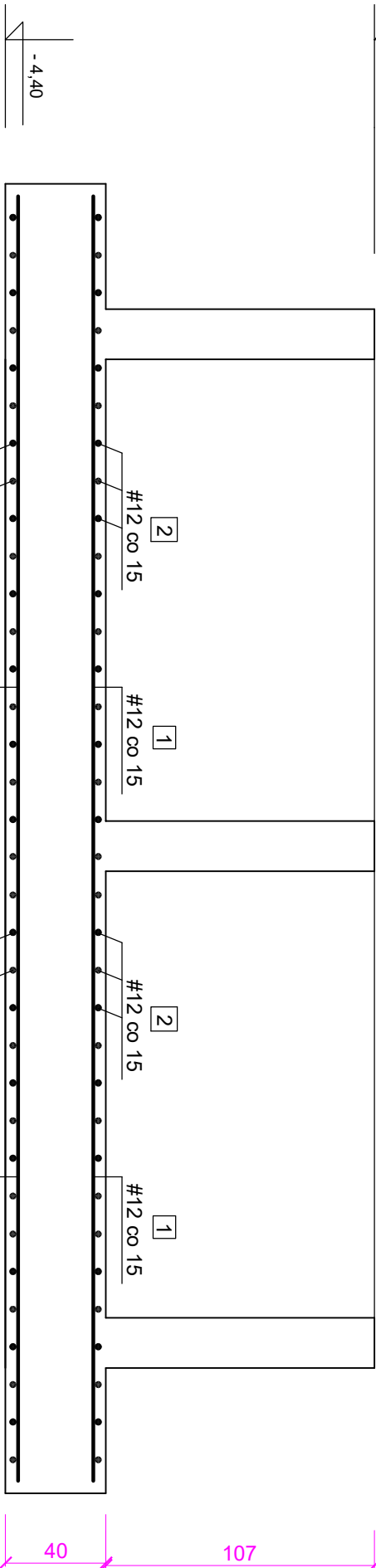
- W PŁYTCIE FUNDAMENTOWEJ ZAKOTWIĆ PRĘTY ZBROJENIA ŚCIAN SZYBU ZGODNIE Z RYSUNKIEM 2/K
- PŁYTĘ FUNDAMENTU POSADOWIĆ NA POZIOMIE ISTN. FUNDAMENTU BUDYNKU. W RAZIE GDY ISTN. FUNDAMENT BUDYNKU BĘDZIE WYŻEJ NIŻ PROJ. FUNDAMENT SZYBU - NALEŻY GO PODBIĆ DO POZIOMU PROJ. FUNDAMENTU
- PŁYTĘ FUNDAMENTU POSADOWIĆ NA BETONIE B1 - 10 cm
- OTULINA PRĘTÓW - 45 mm

BETON B25

STAL A-III 34 GS

PRZĘKRÓJ B - B

Skala 1 : 25



PROJEKT TECHNICZNY KONSTRUKCJA

PROJEKT TECHNICZNY KONSTRUKCJA				DATA OPRACOWANIA SIERPIEŃ 2025
OBIEKT	ROZBUDOWA I PRZEBUDOWA BUDYNKU MIESZKANIOWO-USŁUGOWEGO W DUKLI WRAZ Z TERMOMODERNIZACJĄ BUDYNKÓW W RAMACH ZADANIA PN. "TERMOMODERNIZACJA BUDYNKÓW UŻYTECZNOŚCI PUBLICZNEJ Z TERENU GMINY DUKLA"			
LOKALIZACJA OBIEKTU	DUKLA, woj. podkarpackie, DZIAŁKA NR 12/8			
TYTUŁ RYSUNKU	ZBROJENIE FUNDAMENTÓW SZYBU WINDY	SKALA 1 : 25		
PROJEKTANT mgr inż. Tadeusz Prejsnar upr. UAN-2A-8346-87/84	PODPIS	SPRAWDZAJĄCY mgr inż. Robert Kucaab upr. GP-2-8346-62/90	PODPIS	RYS. NR 1/K